

PRZEDSIĘBIORSTWO PROJEKTOWO - USŁUGOWE "INKOM" S.C.
SPÓŁKA PRAWA CYWILNEGO



40-053 KATOWICE, ul. Św. Barbary 21a
Tel/fax: (32) 257-08-66 (-67) * E-mail: inkom@inkom.katowice.pl

PROJEKT NR K - 11 019

Tytuł opracowania: **KONTROLNE POMIARY RUCHU W STREFIE ODDZIAŁYWANIA DTŚ NA POTRZEBY OPRACOWANIA AKTUALIZACJI STUDIUM WYKONALNOŚCI UL. NOWO-PADEREWSKIEGO W ZABRZU**

Zamawiający: **Drogowa Trasa Średnicowa S.A.**

Numer umowy
(zamówienia): **14/2011/PPZ/P (INKOM 19/11) z dnia 04.07.2011**

Projektant: **mgr inż. Jan GREGOROWICZ
mgr inż. Piotr TRYBUŚ
Z Z E S P O Ł E M**

KATOWICE, LIPIEC 2011 ROKU

K - 11 019 - A

A U T O R Z Y :

mgr inż. **Jan GREGOROWICZ**

mgr inż. **Piotr TRYBUŚ**

Z ZESPOŁEM:

POMIARY W TERENIE

mgr **Marcin BUŁDAK**

PRZETWORZENIE DANYCH

Anna JAMROŻY

EDYCJA

mgr inż. **Katarzyna BARYŻEWSKA**

Lucyna JANIKOWSKA

Anna NASIEK

Anita WŁODARCZYK

KATOWICE, LIPIEC 2011 ROKU

K - 11 019 - B

PRZEDSIĘBIORSTWO PROJEKTOWO-USŁUGOWE

„INKOM” S. C.

SPÓŁKA PRAWA CYWILNEGO

40-053 KATOWICE, ul. Św. Barbary 21a

Tel/fax: (0-32) 257-08-66(-67) * E-mail: inkom@inkom.katowicet.pl

Tytuł opracowania: **KONTROLNE POMIARY RUCHU W STREFIE ODDZIAŁYWANIA DTŚ NA POTRZEBY OPRACOWANIA AKTUALIZACJI STUDIUM WYKONALNOŚCI UL. NOWO-PADEREWSKIEGO W ZABRZU**

S P I S D O K U M E N T A C J I:

L.p.	Pozycja	Numer / lokalizacja	L. arkuszy
CZĘŚĆ OPISOWA			
1	Metryka projektu	K - 11 019 - A	2
2	Spis dokumentacji	K - 11 019 - B	1
3	Opis z częścią tabelaryczno-graficzną	K - 11 019 - C	56

KATOWICE, LIPIEC 2011 ROKU

K - 11 019 - C

O P I S

Z CZĘŚCIĄ
TABELARYCZNO-GRAFICZNĄ

S P I S T R E Ś C I

	Nr strony
WPROWADZENIE	3
1. CEL OPRACOWANIA	4
2. ZAKRES OPRACOWANIA	4
3. POMIARY RUCHU	4
4. POMIARY CZASÓW PRZEJAZDU	48
5. WNIOSKI	53
5.1. Pomiary ruchu	53
5.2. Pomiary czasów przejazdu	56

WPROWADZENIE

PODSTAWĘ FORMALNĄ NINIEJSZEGO OPRACOWANIA STANOWI UMOWA NR 14/2011/PPZ/P (INKOM: 19/11) Z DNIA 04.07.2011 ROKU DROFOWEJ TRASY ŚREDNICOWEJ SA KATOWICE Z PRZEDSIĘBIORSTWEM PROJEKTOWO-USŁUGOWYM "INKOM" S.C. KATOWICE NA WYKONANIE OPRACOWANIA PT.: KONTROLNE POMIARY RUCHU W STREFIE ODDZIAŁYWANIA DTŚ NA POTRZEBY OPRACOWANIA AKTUALIZACJI STUDIUM WYKONALNOŚCI UL. NOWO-PADEREWSKIEGO W ZABRZU

1. CEL OPRACOWANIA

Celem opracowania było wykonanie i przetworzenie pomiarów ruchu samochodowego w strefie oddziaływania ul. Paderewskiego oraz oddawanego do eksploatacji odcinka DTŚ w Zabrze na potrzeby weryfikacji przyjętych założeń do projektowania ul. Nowo-Paderewskiego w Zabrze. Wykonane pomiary mają posłużyć do aktualizacji analiz ruchowych oraz potwierdzenia przyjętych uprzednio założeń, co do przyjętych przekrojów nowoprojektowanej ulicy.

2. ZAKRES OPRACOWANIA

W ramach prac wykonano następujący zakres prac:

- Pomiar ruchu w wybranych punktach sieci drogowej Zabrze w strefie oddziaływania ul. Paderewskiego i zabrzańskiego odcinka DTŚ – pomiar przed oddaniem do eksploatacji odcinków Z1 i Z2 DTŚ
- Pomiar ruchu w wybranych punktach sieci drogowej miasta Zabrze w strefie oddziaływania ul. Paderewskiego i zabrzańskiego odcinka DTŚ – pomiar po oddaniu do eksploatacji odcinków Z1 i Z2 DTŚ
- Pomiar czasów przejazdów w szczytach komunikacyjnych przez obszar miasta Zabrze w jego granicach na odcinku od ul. Wolności (Ruda Śląska – ul. Zabrska) do ul. Rossevelta (Gliwice - ul. Sikorskiego)

Pomiary ruchu mają pozwolić na weryfikację założeń do analiz ruchowych dla przyjętych rozwiązań dla ul. Nowo-Paderewskiego, a pomiary czasów przejazdu - pozwolić na weryfikację uzyskanych parametrów ruchowych dla sieci drogowej miasta Zabrze, stanowiących materiał wejściowy do analiz ekonomicznych przyjętych rozwiązań.

W ramach dwóch cykli pomiarowych (przed i po otwarciu obu zabrzańskich odcinków DTŚ) powtórzono pomiar w 6 punktach pomiarowych dla określenia zmian w ruchu.

Dodatkowo - 6 punktów objętych pomiarem w drugim cyklu (po otwarciu obu zabrzańskich odcinków DTŚ) będzie służyć do weryfikacji wyników analiz ruchowych niezbędnych w ramach dalszych prac nad projektowaną ulicą Nowo-Paderewskiego .

3. POMIARY RUCHU

Pomiary ruchu zostały wykonane dwukrotnie:

- Pomiar I – w dniu 08.06.2011 roku (środa) - przed otwarciem DTŚ w 6 wybranych punktach:
 - P-1 ul. Rossevelta
 - P-2 ul. Piłsudskiego
 - P-3 ul. De Gaulle'a

- P-4 ul. 3 Maja
 - P-5 ul. 3 Maja
 - P-6 DTŚ (odc. końcowy od strony Rudy Śląskiej)
-
- Pomiar II – w dniu 16.06.2011 (czwartek) - po otwarciu DTŚ w 12 wybranych punktach
 - P-1 ul. Roosevelta
 - P-2 ul. Piłsudskiego
 - P-3 ul. De Gaulle'a
 - P-4 ul. 3 Maja
 - P-5 ul. 3 Maja
 - P-6 ul. Makoszowska
 - P-7 ul. Paderewskiego
 - P-8 ul. De Gallue'a
 - P-9 ul. 3 Maja
 - P-10 ul. Wolności
 - P-11 DTŚ (od strony węzła De Gaulle'a)
 - P-12 DTŚ (od strony Rudy Śląskiej)

Pomiary zostały wykonane metodami tradycyjnymi (pomiar kreskowy) i po wprowadzeniu do systemu komputerowego zostały przetworzone i opracowane w postaci tabelaryczno-graficznej.

Lokalizację punktów pomiarowych w poszczególnych przekrojach przedstawiono na rysunkach „**Lokalizacja przekrojów poddanych pomiarowi**” dołączonych do opracowania.

Pomiary odbyły się każdorazowo przy sprzyjającej pogodzie (bardzo dobra widoczność, bez opadów, korzystna temperatura powietrza) pozwalającej na wysoką odczytywalność sylwetek obserwowanych pojazdów.

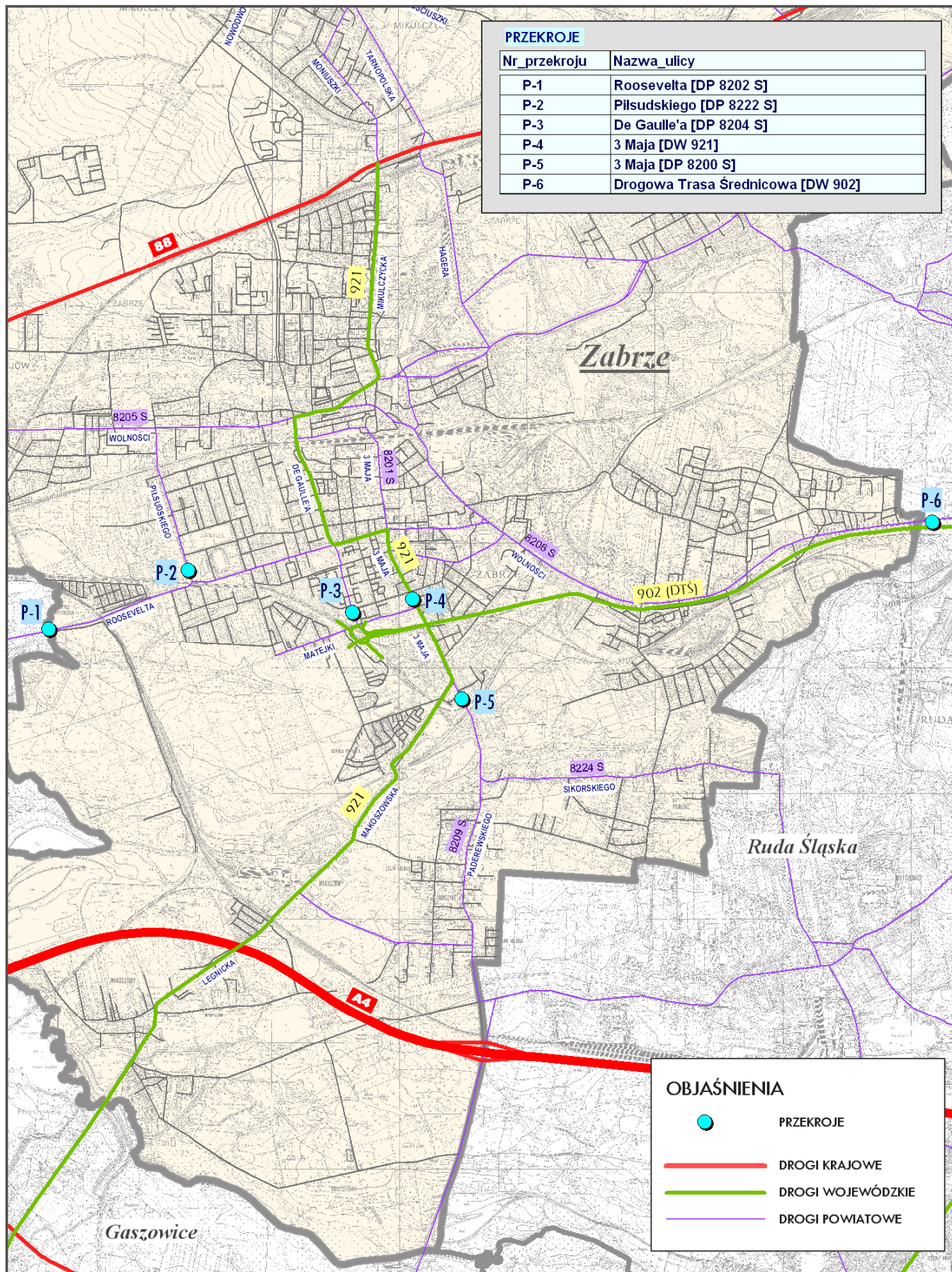
Do przeliczenia wyników pomiarów z kategorii "pojazdy rzeczywiste" (oznacz.: [P]) na "pojazdy umowne" (oznacz.: [E]) zastosowano następujące mnożniki:

samochody osobowe	1,0
samochody dostawcze	1,0
autobusy	1,7
samochody ciężarowe	1,7
samochody ciężarowe ciężkie, TIR-y	2,5
ciągniki rolnicze	2,5
motocykle	0,5

Wyniki pomiarów w postaci tabelaryczno-graficznej przedstawiono na kolejnych stronach opracowania.

**WAHANIA NATEŻENIA RUCHU
W PRZEKROJACH PODDANYCH POMIAROWI
PRZED OTWARCIEM
OBU ZABRZAŃSKICH ODCINKÓW DTŚ**

POMIAR: 08.06.2011 R. (ŚRODA) W GODZ. 13.00 – 19.00 (6 GODZ.)

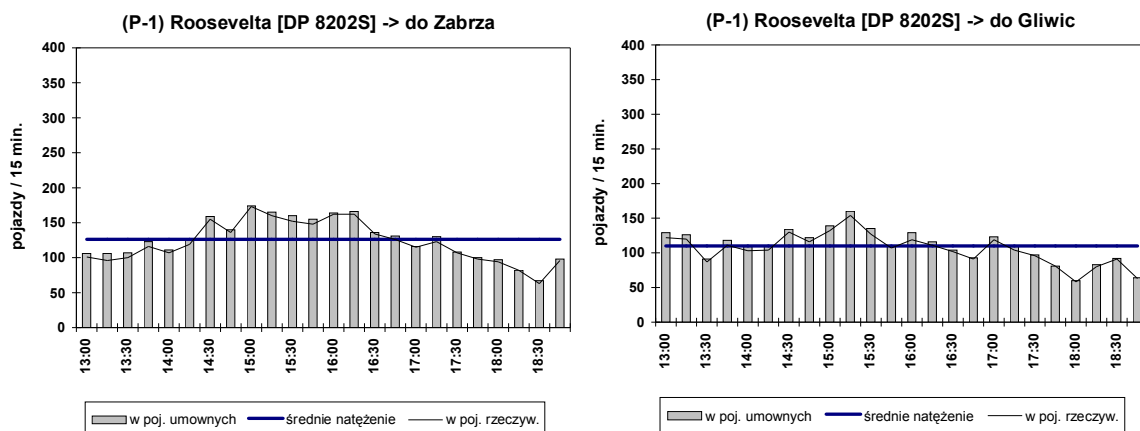


LOKALIZACJA PRZEKROJÓW PODDANYCH POMIAROWI

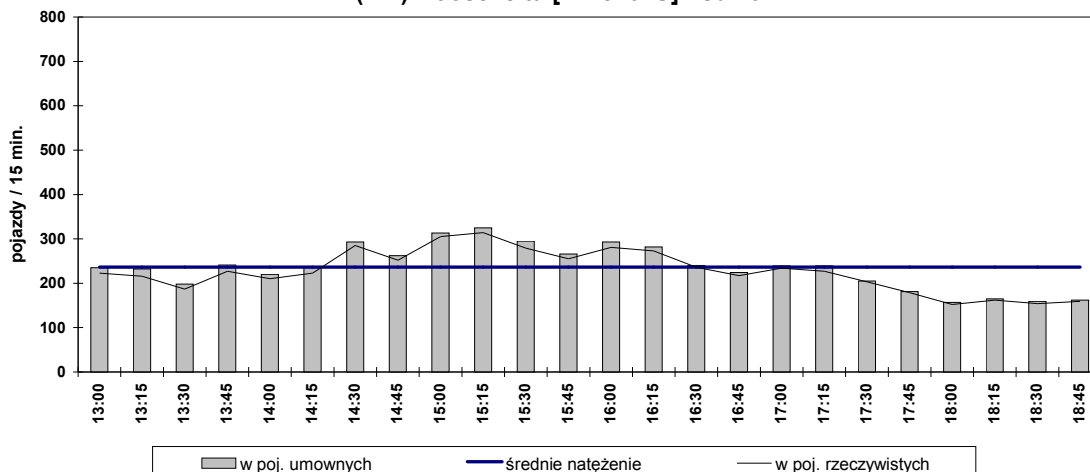
Przekrój: (P-1) Roosevelta [DP 8202S]

Wahania natężenia ruchu w przekroju (P-1)

Pomiar: 8.06.2011 (ŚRODA)



(P-1) Roosevelta [DP 8202S] - suma



Struktura ruchu w okresie pomiarowym: 13:00 - 19:00 (6h)

	do Zabrza		do Gliwic		SUMA	
pojazdy ogółem	2925		2528		5453	
samochody osobowe	2708	92,58%	2281	90,23%	4989	91,49%
samochody dostawcze	117	4,00%	139	5,50%	256	4,69%
autobusy	21	0,72%	25	0,99%	46	0,84%
samochody ciężarowe	39	1,33%	44	1,74%	83	1,52%
sam. ciężarowe ciężkie, TIR	40	1,37%	39	1,54%	79	1,45%
pojazdy umowne	3028		2636		5664	

Struktura ruchu w godzinie szczytu przekroju : 14:40 - 15:40

	do Zabrza		do Gliwic		SUMA	
pojazdy ogółem	625		538		1163	
samochody osobowe	580	92,80%	477	88,66%	1057	90,89%
samochody dostawcze	25	4,00%	32	5,95%	57	4,90%
autobusy	5	0,80%	6	1,12%	11	0,95%
samochody ciężarowe	8	1,28%	14	2,60%	22	1,89%
sam. ciężarowe ciężkie, TIR	7	1,12%	9	1,67%	16	1,38%
pojazdy umowne	645		566		1211	

Przekrój: (P-1) Roosevelta [DP 8202S]

Wahania natężenia ruchu w przekroju (P-1)

Pomiar: 8.06.2011 (ŚRODA)

(P-1) Roosevelta [DP 8202S] -> do Zabrza

Godzina	SO	SD	A	SC	CP	Prz	Pum
13:00	89	6	1	4	1	101	106
13:15	83	4	0	5	4	96	106
13:30	85	9	1	2	3	100	107
13:45	102	7	1	3	3	116	123
14:00	96	7	0	3	1	107	111
14:15	108	4	1	2	4	119	127
14:30	143	7	2	3	0	155	159
14:45	127	4	1	4	0	136	140
15:00	166	5	1	1	0	173	174
15:15	149	6	2	1	2	160	165
15:30	139	7	0	1	5	152	160
15:45	136	6	2	0	4	148	155
16:00	154	5	1	2	0	162	164
16:15	151	7	2	0	2	162	166
16:30	125	6	0	3	0	134	136
16:45	117	5	0	1	3	126	131
17:00	108	5	2	0	0	115	116
17:15	113	5	1	0	4	123	130
17:30	105	1	1	0	0	107	108
17:45	92	5	0	0	1	98	100
18:00	90	1	1	1	1	94	97
18:15	78	4	0	0	0	82	82
18:30	59	0	1	2	1	63	67
18:45	93	1	0	1	1	96	98

(P-1) Roosevelta [DP 8202S] -> do Gliwic

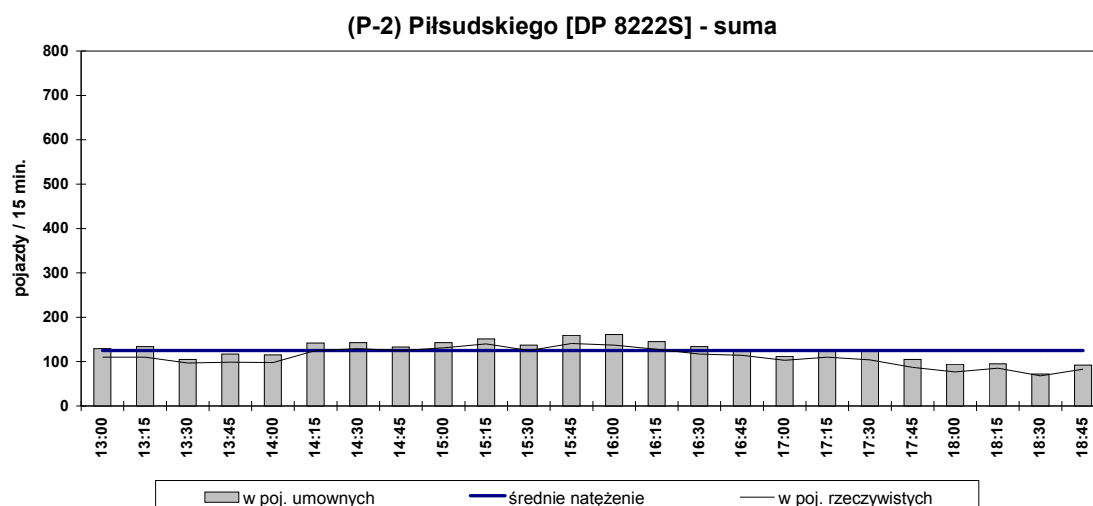
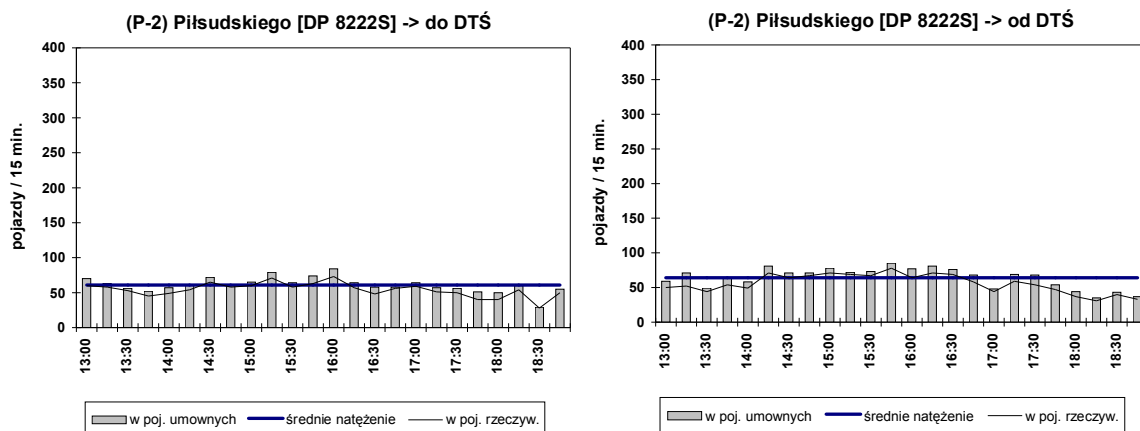
Godzina	SO	SD	A	SC	CP	Prz	Pum
13:00	104	11	1	3	3	122	129
13:15	106	8	2	2	2	120	126
13:30	79	5	1	0	2	87	91
13:45	97	7	2	3	2	111	118
14:00	90	7	1	3	2	103	109
14:15	92	6	2	1	3	104	111
14:30	121	5	0	3	1	130	134
14:45	98	10	2	5	1	116	122
15:00	115	11	0	2	4	132	139
15:15	144	4	1	3	2	154	160
15:30	113	5	4	3	2	127	135
15:45	93	9	1	3	1	107	111
16:00	102	8	1	4	4	119	129
16:15	101	5	1	2	2	111	116
16:30	95	4	2	1	0	102	104
16:45	87	2	0	1	1	91	93
17:00	112	3	1	2	1	119	123
17:15	96	4	0	1	3	104	109
17:30	83	11	1	1	0	96	97
17:45	76	5	0	0	0	81	81
18:00	54	2	1	0	1	58	60
18:15	74	4	0	0	2	80	83
18:30	88	2	1	0	0	91	92
18:45	61	1	0	1	0	63	64

SO - osobowe SD - dostawcze A - autobusy SC - ciężarowe CP - ciężarowe ciężkie, TIR-y
Prz - poj.rzeczywiste Pum - poj.umowne

Przekrój: (P-2) Piłsudskiego [DP 8222S]

Wahania natężenia ruchu w przekroju (P-2)

Pomiar: 8.06.2011 (ŚRODA)



Struktura ruchu w okresie pomiarowym: 13:00 - 19:00 (6h)

	do DTŚ		od DTŚ		SUMA	
pojazdy ogółem	1300		1343		2643	
samochody osobowe	1078	82,92%	1111	82,73%	2189	82,82%
samochody dostawcze	87	6,69%	81	6,03%	168	6,36%
autobusy	15	1,15%	9	0,67%	24	0,91%
samochody ciężarowe	37	2,85%	38	2,83%	75	2,84%
sam. ciężarowe ciężkie, TIR	83	6,38%	104	7,74%	187	7,08%
pojazdy umowne	1461		1533		2994	

Struktura ruchu w godzinie szczytu przekroju : 15:20 - 16:20

	do DTŚ		od DTŚ		SUMA	
pojazdy ogółem	271		283		554	
samochody osobowe	215	79,34%	245	86,57%	460	83,03%
samochody dostawcze	21	7,75%	12	4,24%	33	5,96%
autobusy	3	1,11%	1	0,35%	4	0,72%
samochody ciężarowe	13	4,80%	8	2,83%	21	3,79%
sam. ciężarowe ciężkie, TIR	19	7,01%	17	6,01%	36	6,50%
pojazdy umowne	311		315		626	

Przekrój: (P-2) Piłsudskiego [DP 8222S]

Wahania natężenia ruchu w przekroju (P-2)

Pomiar: 8.06.2011 (ŚRODA)

(P-2) Piłsudskiego [DP 8222S] -> do DTŚ

Godzina	SO	SD	A	SC	CP	Prz	Pum
13:00	43	7	1	5	4	60	70
13:15	50	4	1	0	3	58	63
13:30	48	3	0	0	2	53	56
13:45	33	6	1	1	4	45	52
14:00	35	6	0	5	3	49	57
14:15	46	3	1	0	4	54	61
14:30	53	6	1	1	4	65	72
14:45	52	2	0	2	2	58	62
15:00	52	4	1	0	3	60	65
15:15	63	1	1	2	4	71	79
15:30	47	5	1	3	2	58	64
15:45	46	8	1	2	6	63	74
16:00	56	7	0	5	5	73	84
16:15	50	0	1	3	3	57	64
16:30	38	2	1	1	6	48	58
16:45	54	1	0	0	1	56	58
17:00	51	4	1	0	3	59	64
17:15	44	2	1	1	3	51	57
17:30	42	3	0	2	3	50	56
17:45	30	3	0	0	7	40	51
18:00	31	1	1	2	5	40	50
18:15	44	5	1	1	3	54	60
18:30	27	0	0	1	0	28	29
18:45	43	4	0	0	3	50	55

(P-2) Piłsudskiego [DP 8222S] -> od DTŚ

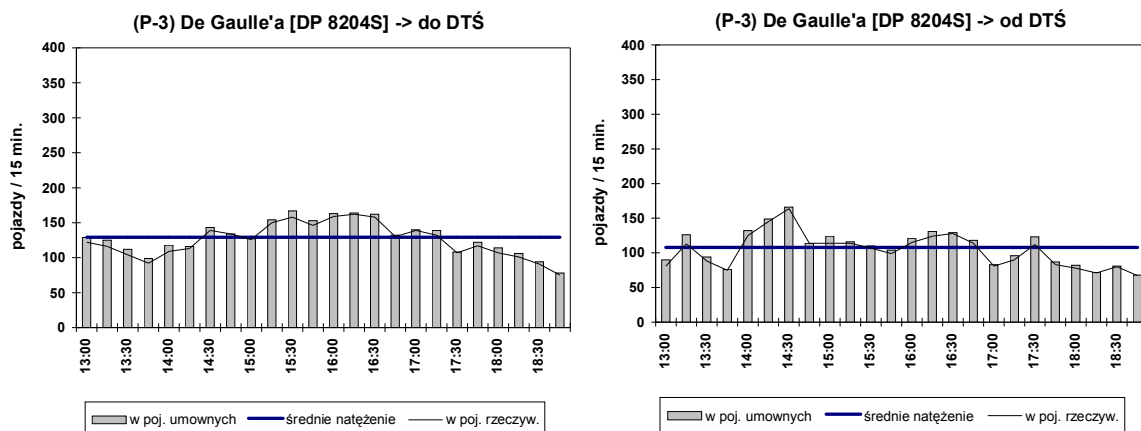
Godzina	SO	SD	A	SC	CP	Prz	Pum
13:00	41	2	1	1	5	50	59
13:15	34	3	0	4	11	52	71
13:30	35	5	0	1	3	44	49
13:45	44	1	1	2	6	54	65
14:00	39	3	0	2	5	49	58
14:15	59	5	0	1	6	71	81
14:30	53	4	1	3	3	64	71
14:45	60	4	0	1	2	67	71
15:00	57	7	2	3	2	71	78
15:15	62	5	0	0	2	69	72
15:30	57	4	0	4	2	67	73
15:45	70	2	1	1	4	78	85
16:00	53	1	0	2	8	64	77
16:15	61	3	0	1	6	71	81
16:30	60	3	1	1	4	69	76
16:45	48	3	0	1	6	58	68
17:00	40	0	0	2	2	44	48
17:15	45	6	1	2	5	59	69
17:30	39	5	0	1	9	54	68
17:45	40	2	0	1	4	47	54
18:00	29	3	0	1	4	37	44
18:15	23	5	1	0	2	31	35
18:30	35	2	0	2	1	40	43
18:45	27	3	0	1	2	33	37

SO - osobowe SD - dostawcze A - autobusy SC - ciężarowe CP - ciężarowe ciężkie, TIR-y
Prz - poj.rzeczywiste Pum - poj.umowne

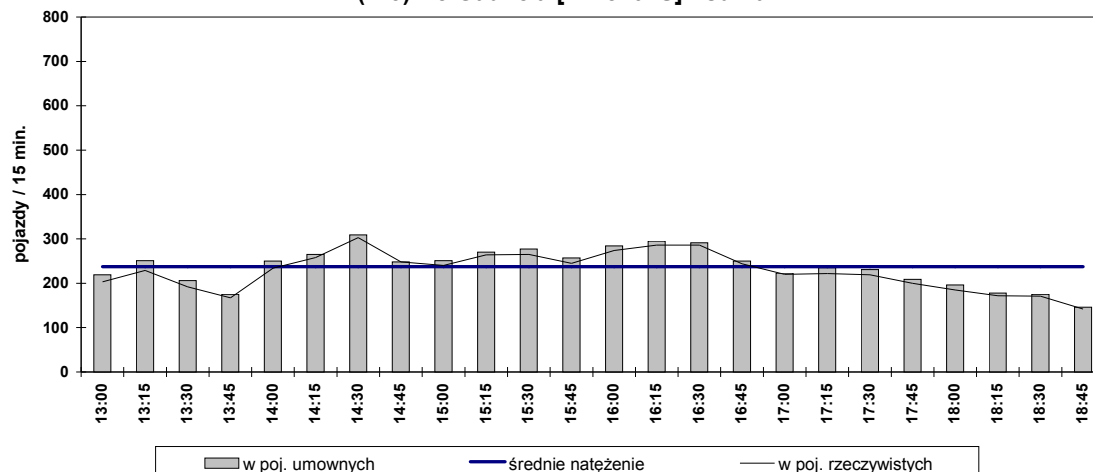
Przekrój: (P-3) De Gaulle'a [DP 8204S]

Wahania natężenia ruchu w przekroju (P-3)

Pomiar: 8.06.2011 (ŚRODA)



(P-3) De Gaulle'a [DP 8204S] - suma



Struktura ruchu w okresie pomiarowym: 13:00 - 19:00 (6h)

	do DTŚ		od DTŚ		SUMA	
pojazdy ogółem	2987		2482		5469	
samochody osobowe	2770	92,74%	2278	91,78%	5048	92,30%
samochody dostawcze	118	3,95%	109	4,39%	227	4,15%
autobusy	10	0,33%	10	0,40%	20	0,37%
samochody ciężarowe	36	1,21%	32	1,29%	68	1,24%
sam. ciężarowe ciężkie, TIR	53	1,77%	53	2,14%	106	1,94%
pojazdy umowne	3099		2592		5691	

Struktura ruchu w godzinie szczytu przekroju : 15:40 - 16:40

	do DTŚ		od DTŚ		SUMA	
pojazdy ogółem	629		467		1096	
samochody osobowe	590	93,80%	426	91,22%	1016	92,70%
samochody dostawcze	22	3,50%	26	5,57%	48	4,38%
autobusy	2	0,32%	1	0,21%	3	0,27%
samochody ciężarowe	7	1,11%	4	0,86%	11	1,00%
sam. ciężarowe ciężkie, TIR	8	1,27%	10	2,14%	18	1,64%
pojazdy umowne	647		486		1133	

Przekrój: (P-3) De Gaulle'a [DP 8204S]

Wahania natężenia ruchu w przekroju (P-3)

Pomiar: 8.06.2011 (ŚRODA)

(P-3) De Gaulle'a [DP 8204S] -> do DTŚ

Godzina	SO	SD	A	SC	CP	Prz	Pum
13:00	110	6	1	1	4	122	129
13:15	100	8	0	4	4	116	125
13:30	92	3	1	6	2	104	112
13:45	78	8	1	1	4	92	99
14:00	97	5	0	2	5	109	118
14:15	104	7	0	0	2	113	116
14:30	129	6	0	3	1	139	143
14:45	129	5	0	0	0	134	134
15:00	121	4	1	0	0	126	127
15:15	141	6	1	0	2	150	154
15:30	143	8	0	2	5	158	167
15:45	134	6	1	1	4	146	153
16:00	150	5	0	3	1	159	163
16:15	156	3	1	2	0	162	164
16:30	149	6	0	1	2	158	162
16:45	124	5	0	0	1	130	132
17:00	132	5	1	1	0	139	140
17:15	119	6	1	3	3	132	139
17:30	101	4	0	2	0	107	108
17:45	112	2	0	0	3	117	122
18:00	100	1	1	1	4	107	114
18:15	97	0	0	1	3	101	106
18:30	82	6	0	2	1	91	94
18:45	70	3	0	0	2	75	78

(P-3) De Gaulle'a [DP 8204S] -> od DTŚ

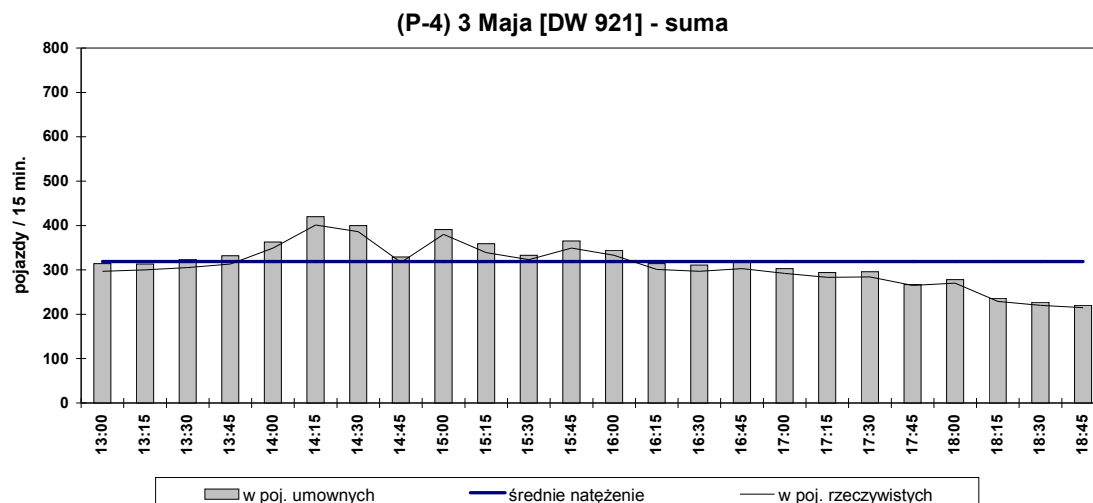
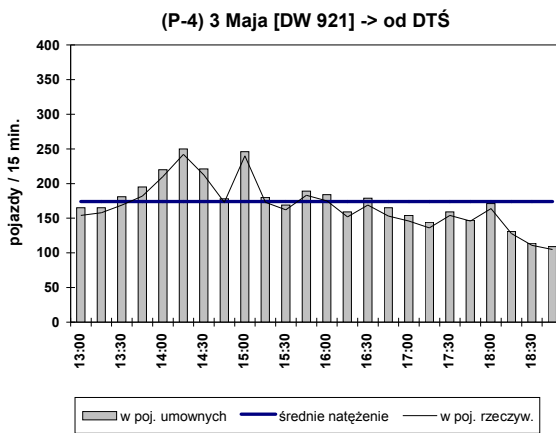
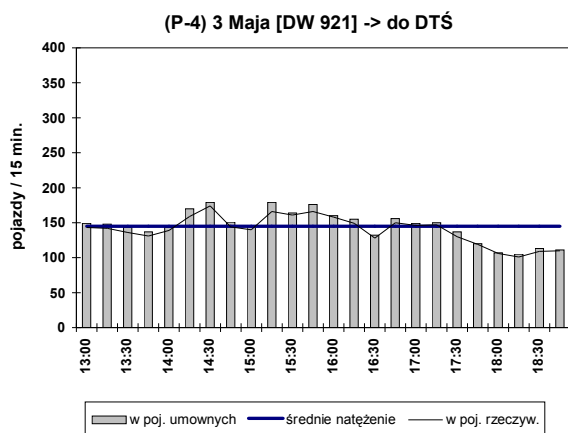
Godzina	SO	SD	A	SC	CP	Prz	Pum
13:00	69	5	0	2	5	81	90
13:15	93	10	1	1	8	113	126
13:30	78	6	0	0	4	88	94
13:45	67	6	1	1	0	75	76
14:00	113	6	0	3	3	125	132
14:15	139	2	0	2	2	145	149
14:30	152	9	1	2	0	164	166
14:45	109	5	0	0	0	114	114
15:00	104	2	0	3	5	114	124
15:15	105	6	2	1	0	114	116
15:30	103	1	1	1	1	107	110
15:45	91	4	0	1	3	99	104
16:00	101	9	1	1	3	115	121
16:15	107	11	0	2	4	124	131
16:30	122	5	1	0	0	128	129
16:45	103	7	0	2	2	114	118
17:00	77	1	0	3	0	81	83
17:15	82	3	1	1	3	90	96
17:30	103	2	0	0	7	112	123
17:45	79	1	0	1	2	83	87
18:00	73	1	0	3	1	78	82
18:15	69	1	1	0	0	71	72
18:30	76	3	0	1	0	80	81
18:45	63	3	0	1	0	67	68

SO - osobowe SD - dostawcze A - autobusy SC - ciężarowe CP - ciężarowe ciężkie, TIR-y
Prz - poj.rzeczywiste Pum - poj.umowne

Przekrój: (P-4) 3 Maja [DW 921]

Wahania natężenia ruchu w przekroju (P-4)

Pomiar: 8.06.2011 (ŚRODA)



Struktura ruchu w okresie pomiarowym: 13:00 - 19:00 (6h)

	do DTŚ		od DTŚ		SUMA	
pojazdy ogółem	3354		3997		7351	
samochody osobowe	3075	91,68%	3631	90,84%	6706	91,23%
samochody dostawcze	146	4,35%	183	4,58%	329	4,48%
autobusy	55	1,64%	64	1,60%	119	1,62%
samochody ciężarowe	40	1,19%	59	1,48%	99	1,35%
sam. ciężarowe ciężkie, TIR	38	1,13%	60	1,50%	98	1,33%
pojazdy umowne	3479		4175		7654	

Struktura ruchu w godzinie szczytu przekroju : 14:15 - 15:15

	do DTŚ		od DTŚ		SUMA	
pojazdy ogółem	617		867		1484	
samochody osobowe	561	90,92%	798	92,04%	1359	91,58%
samochody dostawcze	27	4,38%	37	4,27%	64	4,31%
autobusy	10	1,62%	12	1,38%	22	1,48%
samochody ciężarowe	10	1,62%	13	1,50%	23	1,55%
sam. ciężarowe ciężkie, TIR	9	1,46%	7	0,81%	16	1,08%
pojazdy umowne	645		895		1540	

Przekrój: (P-4) 3 Maja [DW 921]

Wahania natężenia ruchu w przekroju (P-4)

Pomiar: 8.06.2011 (ŚRODA)

(P-4) 3 Maja [DW 921] -> do DTŚ

Godzina	SO	SD	A	SC	CP	Prz	Pum
13:00	125	12	3	1	2	143	149
13:15	124	11	3	3	1	142	148
13:30	114	15	1	4	2	136	143
13:45	120	4	3	3	1	131	137
14:00	125	11	1	0	2	139	143
14:15	140	8	5	2	4	159	170
14:30	161	7	1	4	1	174	179
14:45	131	6	2	3	2	144	151
15:00	129	6	2	1	2	140	145
15:15	146	7	5	3	5	166	179
15:30	151	6	3	1	0	161	164
15:45	151	6	3	1	5	166	176
16:00	151	5	1	0	1	158	160
16:15	136	6	4	2	1	149	155
16:30	122	2	1	1	2	128	132
16:45	141	2	3	3	1	150	156
17:00	137	5	1	3	0	146	149
17:15	139	4	4	0	0	147	150
17:30	120	4	1	2	3	130	137
17:45	113	4	2	0	0	119	120
18:00	101	3	2	0	0	106	107
18:15	94	3	1	1	2	101	105
18:30	98	7	3	0	1	109	113
18:45	106	2	0	2	0	110	111

(P-4) 3 Maja [DW 921] -> od DTŚ

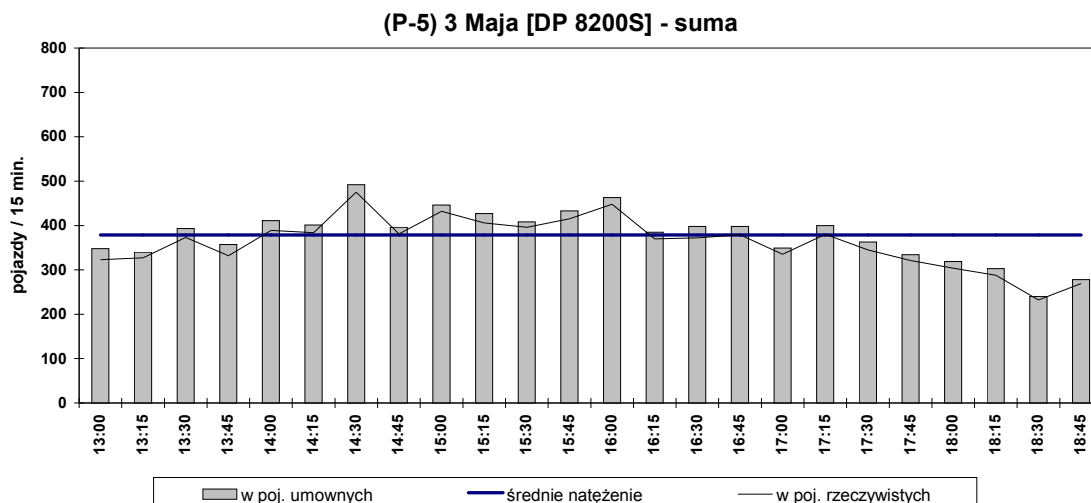
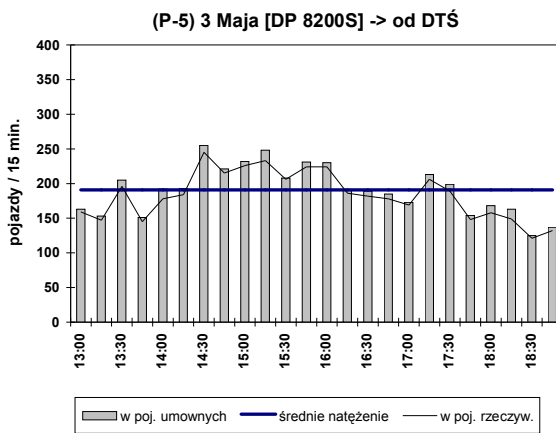
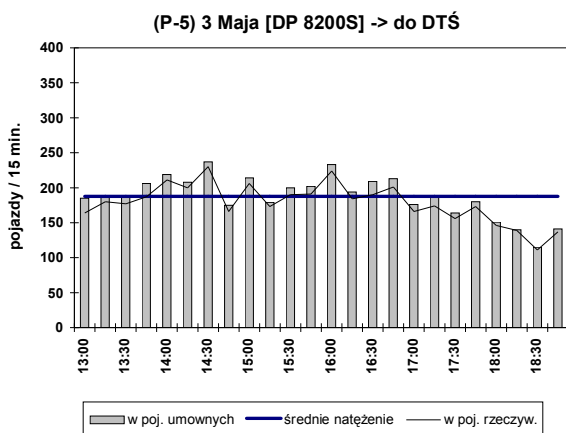
Godzina	SO	SD	A	SC	CP	Prz	Pum
13:00	130	13	5	2	4	154	165
13:15	142	9	1	4	2	158	165
13:30	147	13	2	0	7	169	181
13:45	157	11	3	7	4	182	195
14:00	188	13	2	3	4	210	220
14:15	224	9	2	5	2	242	250
14:30	194	8	4	4	2	212	221
14:45	162	6	2	1	2	173	178
15:00	218	14	4	3	1	240	246
15:15	154	10	3	5	1	173	180
15:30	150	6	2	1	3	162	169
15:45	171	7	1	1	3	183	189
16:00	160	4	4	5	2	175	184
16:15	135	9	2	4	2	152	159
16:30	154	7	2	1	5	169	179
16:45	136	5	3	4	5	153	165
17:00	127	10	5	2	2	146	154
17:15	126	3	3	0	4	136	144
17:30	146	2	4	1	1	154	159
17:45	141	3	1	1	0	146	147
18:00	153	4	4	1	2	164	171
18:15	119	5	2	2	0	128	131
18:30	104	4	2	0	1	111	114
18:45	93	8	1	2	1	105	109

SO - osobowe SD - dostawcze A - autobusy SC - ciężarowe CP - ciężarowe ciężkie, TIR-y
Prz - poj.rzeczywiste Pum - poj.umowne

Przekrój: (P-5) 3 Maja [DP 8200S]

Wahania natężenia ruchu w przekroju (P-5)

Pomiar: 8.06.2011 (ŚRODA)



Struktura ruchu w okresie pomiarowym: 13:00 - 19:00 (6h)

	do DTŚ		od DTŚ		SUMA	
pojazdy ogółem	4276		4400		8676	
samochody osobowe	3644	85,22%	3965	90,11%	7609	87,70%
samochody dostawcze	422	9,87%	273	6,20%	695	8,01%
autobusy	54	1,26%	46	1,05%	100	1,15%
samochody ciężarowe	58	1,36%	38	0,86%	96	1,11%
sam. ciężarowe ciężkie, TIR	98	2,29%	78	1,77%	176	2,03%
pojazdy umowne	4503		4579		9082	

Struktura ruchu w godzinie szczytu przekroju : 14:30 - 15:30

	do DTŚ		od DTŚ		SUMA	
pojazdy ogółem	775		919		1694	
samochody osobowe	632	81,55%	822	89,45%	1454	85,83%
samochody dostawcze	109	14,06%	63	6,86%	172	10,15%
autobusy	11	1,42%	9	0,98%	20	1,18%
samochody ciężarowe	16	2,06%	10	1,09%	26	1,53%
sam. ciężarowe ciężkie, TIR	7	0,90%	15	1,63%	22	1,30%
pojazdy umowne	804		955		1759	

Przekrój: (P-5) 3 Maja [DP 8200S]
--

Wahania natężenia ruchu w przekroju (P-5)

Pomiar: 8.06.2011 (ŚRODA)

(P-5) 3 Maja [DP 8200S] -> do DTŚ

Godzina	SO	SD	A	SC	CP	Prz	Pum
13:00	133	14	2	4	11	164	185
13:15	153	21	1	1	4	180	187
13:30	147	21	2	1	6	177	188
13:45	154	18	3	2	10	187	206
14:00	184	20	1	2	4	211	219
14:15	170	22	2	3	3	200	208
14:30	196	26	3	3	2	230	237
14:45	130	26	3	5	2	166	175
15:00	164	33	3	4	2	206	214
15:15	142	24	2	4	1	173	179
15:30	169	12	3	2	4	190	200
15:45	166	15	3	2	5	191	202
16:00	185	28	4	5	2	224	233
16:15	160	16	1	1	6	184	194
16:30	159	16	4	1	10	190	209
16:45	174	16	1	5	5	201	213
17:00	140	16	2	4	4	166	176
17:15	148	16	3	0	7	174	187
17:30	143	5	3	2	3	156	164
17:45	149	18	1	2	3	173	180
18:00	133	8	3	0	2	146	151
18:15	127	10	1	1	0	139	140
18:30	100	7	2	1	1	111	115
18:45	118	14	1	3	1	137	141

(P-5) 3 Maja [DP 8200S] -> od DTŚ

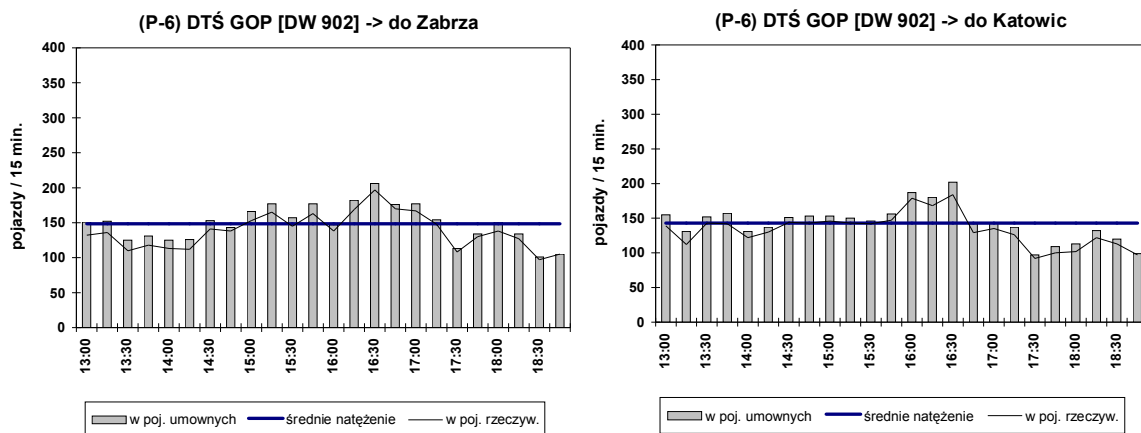
Godzina	SO	SD	A	SC	CP	Prz	Pum
13:00	144	10	2	2	1	159	163
13:15	129	11	3	3	1	147	153
13:30	168	21	1	1	5	196	205
13:45	127	12	2	2	2	145	151
14:00	158	10	1	0	9	178	192
14:15	160	16	3	1	4	184	193
14:30	214	22	2	3	4	245	255
14:45	195	14	1	3	2	215	221
15:00	206	15	2	0	3	226	232
15:15	207	12	4	4	6	233	248
15:30	195	9	1	0	1	206	208
15:45	206	12	3	0	3	224	231
16:00	201	17	3	1	2	224	230
16:15	177	4	1	2	2	186	191
16:30	168	7	3	1	3	182	189
16:45	161	11	1	2	3	178	185
17:00	158	7	2	1	1	169	173
17:15	187	12	3	2	2	206	213
17:30	170	10	1	4	4	189	199
17:45	140	3	2	0	3	148	154
18:00	144	6	2	1	5	158	168
18:15	129	9	1	2	8	149	163
18:30	105	12	1	1	2	121	125
18:45	116	11	1	2	2	132	137

SO - osobowe SD - dostawcze A - autobusy SC - ciężarowe CP - ciężarowe ciężkie, TIR-y
Prz - poj.rzeczywiste Pum - poj.umowne

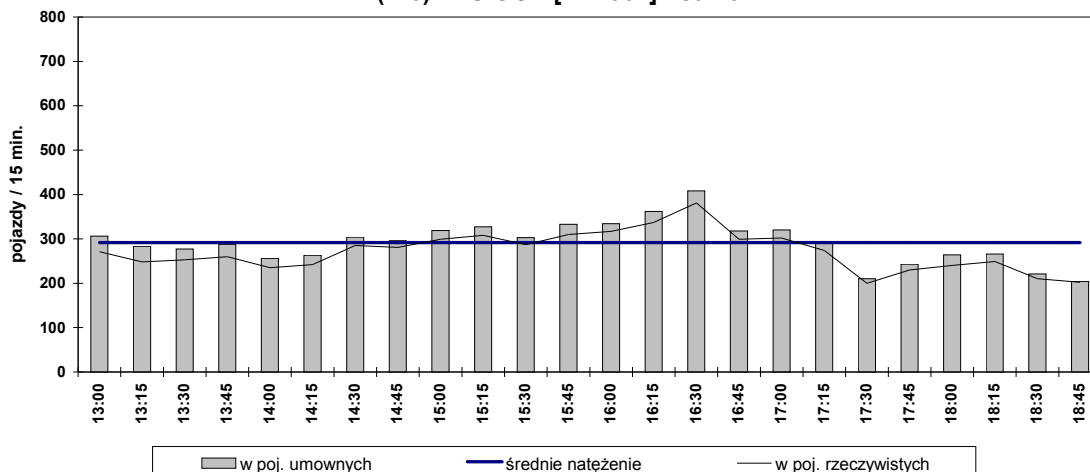
Przekrój: (P-6) DTŚ GOP [DW 902]

Wahania natężenia ruchu w przekroju (P-6)

Pomiar: 8.06.2011 (ŚRODA)



(P-6) DTŚ GOP [DW 902] - suma



Struktura ruchu w okresie pomiarowym: 13:00 - 19:00 (6h)

	do Zabrza	do Katowic	SUMA
pojazdy ogółem	3320	3200	6520
samochody osobowe	2908 87,59%	2829 88,41%	5737 87,99%
samochody dostawcze	216 6,51%	189 5,91%	405 6,21%
autobusy	8 0,24%	5 0,16%	13 0,20%
samochody ciężarowe	58 1,75%	46 1,44%	104 1,60%
sam. ciężarowe ciężkie, TIR	130 3,92%	131 4,09%	261 4,00%
pojazdy umowne	3563	3433	6996

Struktura ruchu w godzinie szczytu przekroju : 15:45 - 16:45

	do Zabrza	do Katowic	SUMA
pojazdy ogółem	667	678	1345
samochody osobowe	594 89,06%	608 89,68%	1202 89,37%
samochody dostawcze	38 5,70%	33 4,87%	71 5,28%
autobusy	1 0,15%	2 0,29%	3 0,22%
samochody ciężarowe	8 1,20%	9 1,33%	17 1,26%
sam. ciężarowe ciężkie, TIR	26 3,90%	26 3,83%	52 3,87%
pojazdy umowne	712	725	1437

Przekrój: (P-6) DTŚ GOP [DW 902]

Wahania natężenia ruchu w przekroju (P-6)

Pomiar: 8.06.2011 (ŚRODA)

(P-6) DTŚ GOP [DW 902] -> do Zabrze

Godzina	SO	SD	A	SC	CP	Prz	Pum
13:00	103	14	0	5	10	132	151
13:15	108	16	0	2	10	136	152
13:30	96	3	0	2	9	110	125
13:45	95	11	2	4	6	118	131
14:00	95	8	0	4	6	113	125
14:15	95	7	0	1	9	112	126
14:30	114	17	0	4	6	141	153
14:45	123	12	0	0	3	138	143
15:00	136	6	3	2	6	153	166
15:15	148	5	1	7	4	165	177
15:30	123	12	0	4	6	145	157
15:45	145	7	0	3	8	163	177
16:00	125	5	1	3	4	138	147
16:15	147	12	0	2	8	169	182
16:30	177	14	0	0	6	197	206
16:45	154	11	0	2	3	170	176
17:00	147	11	0	5	4	167	177
17:15	138	6	0	0	4	148	154
17:30	94	10	0	1	3	108	113
17:45	115	10	1	3	1	130	134
18:00	124	5	0	1	8	138	151
18:15	118	3	0	2	4	127	134
18:30	87	7	0	1	2	97	101
18:45	101	4	0	0	0	105	105

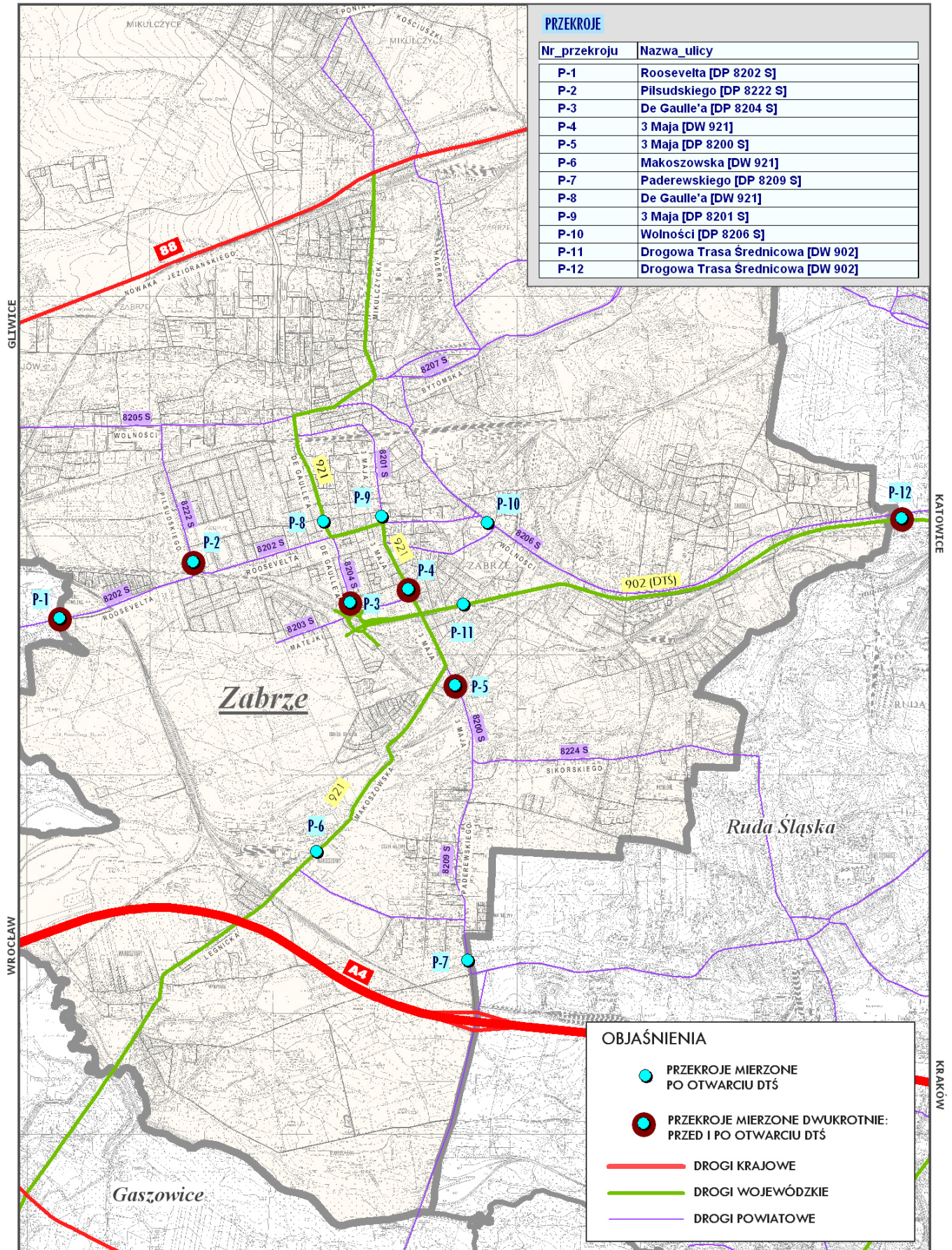
(P-6) DTŚ GOP [DW 902] -> do Katowic

Godzina	SO	SD	A	SC	CP	Prz	Pum
13:00	121	5	0	4	9	139	155
13:15	88	10	0	3	11	112	131
13:30	126	11	0	0	6	143	152
13:45	123	7	1	3	8	142	157
14:00	111	5	0	0	6	122	131
14:15	116	7	1	3	3	130	137
14:30	130	8	0	2	4	144	151
14:45	119	17	0	1	6	143	153
15:00	133	6	0	4	3	146	153
15:15	129	8	0	3	3	143	150
15:30	132	7	0	1	2	142	146
15:45	127	13	0	2	5	147	156
16:00	164	7	2	3	3	179	187
16:15	152	7	0	2	7	168	180
16:30	165	6	0	2	11	184	202
16:45	109	10	0	2	8	129	142
17:00	121	8	0	1	5	135	143
17:15	112	5	1	2	6	126	137
17:30	75	14	0	0	3	92	97
17:45	91	2	0	2	5	100	109
18:00	84	10	0	1	7	102	113
18:15	108	7	0	1	6	122	132
18:30	101	5	0	4	3	113	120
18:45	92	4	0	0	1	97	99

SO - osobowe SD - dostawcze A - autobusy SC - ciężarowe CP - ciężarowe ciężkie, TIR-y
Prz - poj.rzeczywiste Pum - poj.umowne

**WAHANIA NATEŻENIA RUCHU
W PRZEKROJACH PODDANYCH POMIAROWI
PO OTWARCIU
OBU ZABRZAŃSKICH ODCINKÓW DTŚ**

POMIAR: 16.06.2011 R. (CZWARTEK) W GODZ. 13.00 – 19.00 (6 GODZ.)

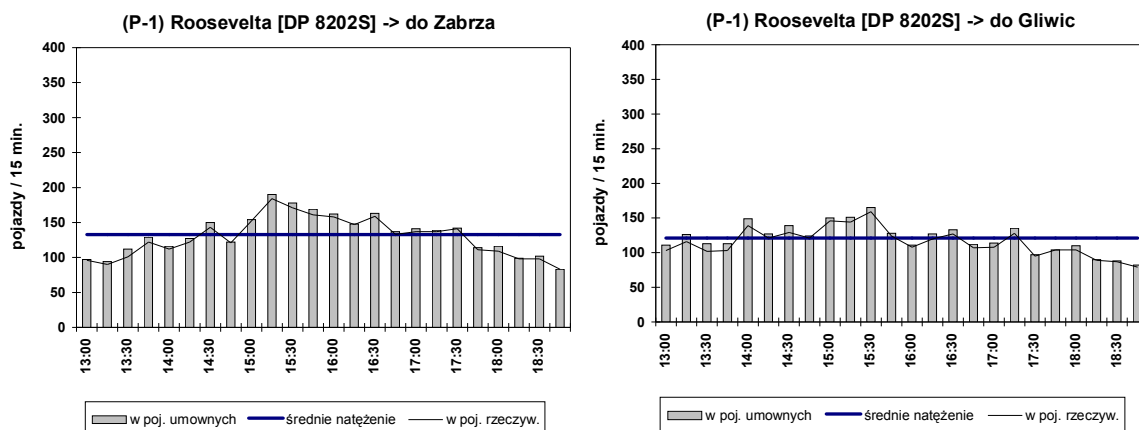


LOKALIZACJA PRZEKROJÓW PODDANYCH POMIAROWI

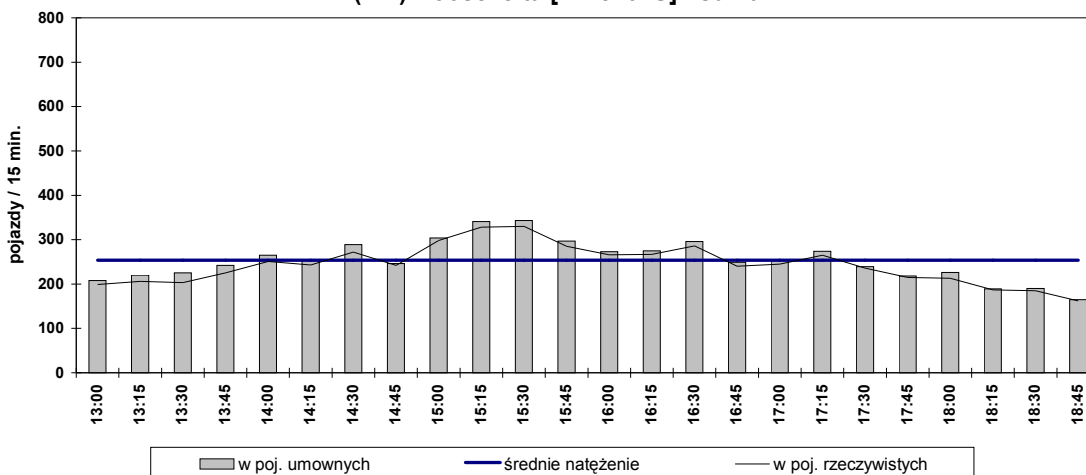
Przekrój: (P-1) Roosevelta [DP 8202S]

Wahania natężenia ruchu w przekroju (P-1)

Pomiar: 16.06.2011 (CZWARTEK)



(P-1) Roosevelta [DP 8202S] - suma



Struktura ruchu w okresie pomiarowym: 13:00 - 19:00 (6h)

	do Zabrze		do Gliwic		SUMA	
pojazdy ogółem	3086		2763		5849	
samochody osobowe	2832	91,77%	2499	90,45%	5331	91,14%
samochody dostawcze	165	5,35%	136	4,92%	301	5,15%
autobusy	22	0,71%	31	1,12%	53	0,91%
samochody ciężarowe	24	0,78%	42	1,52%	66	1,13%
sam. ciężarowe ciężkie, TIR	43	1,39%	55	1,99%	98	1,68%
pojazdy umowne	3184		2899		6083	

Struktura ruchu w godzinie szczytu przekroju : 15:00 - 16:00

	do Zabrze		do Gliwic		SUMA	
pojazdy ogółem	668		573		1241	
samochody osobowe	614	91,92%	520	90,75%	1134	91,38%
samochody dostawcze	32	4,79%	32	5,58%	64	5,16%
autobusy	4	0,60%	7	1,22%	11	0,89%
samochody ciężarowe	9	1,35%	7	1,22%	16	1,29%
sam. ciężarowe ciężkie, TIR	9	1,35%	7	1,22%	16	1,29%
pojazdy umowne	691		593		1284	

Przekrój: (P-1) Roosevelta [DP 8202S]

Wahania natężenia ruchu w przekroju (P-1)

Pomiar: 16.06.2011 (CZWARTEK)

(P-1) Roosevelta [DP 8202S] -> do Zabrza

Godzina	SO	SD	A	SC	CP	Prz	Pum
13:00	90	5	1	0	0	96	97
13:15	79	8	1	0	2	90	94
13:30	79	14	0	1	7	101	112
13:45	105	11	1	2	3	122	129
14:00	100	8	1	2	1	112	116
14:15	111	6	1	2	2	122	127
14:30	133	4	2	1	3	143	150
14:45	116	3	2	0	0	121	122
15:00	140	9	1	2	0	152	154
15:15	172	7	0	2	3	184	190
15:30	155	9	2	3	2	171	178
15:45	147	7	1	2	4	161	169
16:00	145	9	2	1	1	158	162
16:15	137	8	1	1	0	147	148
16:30	148	8	1	0	2	159	163
16:45	122	8	0	1	2	133	137
17:00	130	3	1	1	2	137	141
17:15	126	9	1	0	1	137	139
17:30	127	13	1	0	0	141	142
17:45	101	8	0	0	2	111	114
18:00	101	2	0	2	4	109	116
18:15	92	4	1	1	0	98	99
18:30	94	1	1	0	2	98	102
18:45	82	1	0	0	0	83	83

(P-1) Roosevelta [DP 8202S] -> do Gliwic

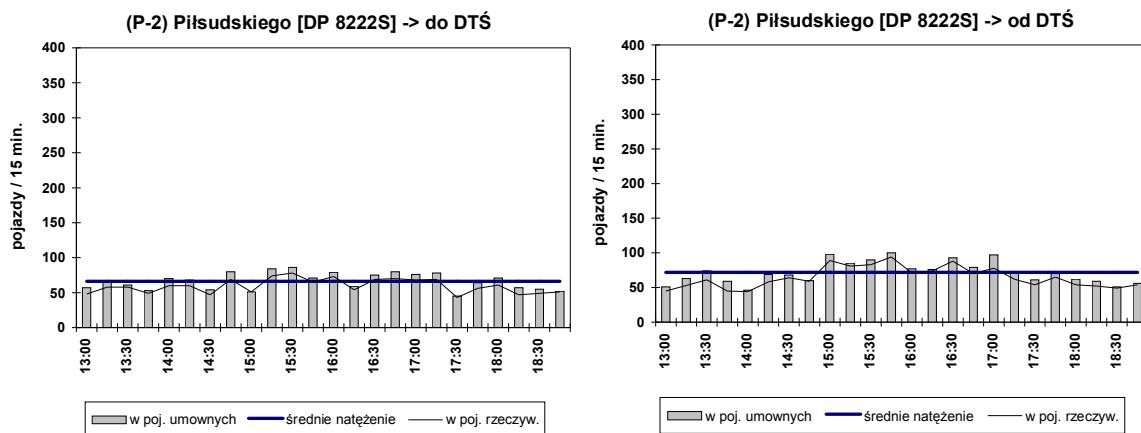
Godzina	SO	SD	A	SC	CP	Prz	Pum
13:00	87	9	1	2	4	103	111
13:15	99	7	2	4	4	116	126
13:30	89	3	2	3	5	102	113
13:45	84	9	1	5	4	103	113
14:00	124	6	3	2	4	139	149
14:15	111	5	2	0	3	121	127
14:30	114	7	2	1	5	129	139
14:45	107	10	1	3	0	121	124
15:00	130	12	2	1	1	146	150
15:15	130	8	0	2	4	144	151
15:30	148	4	4	2	1	159	165
15:45	112	8	1	2	1	124	128
16:00	103	2	1	1	1	108	111
16:15	105	9	1	2	3	120	127
16:30	119	3	1	1	3	127	133
16:45	99	3	0	3	2	107	112
17:00	97	4	4	2	1	108	114
17:15	116	6	0	2	4	128	135
17:30	89	4	1	0	1	95	97
17:45	99	5	0	0	0	104	104
18:00	92	7	1	1	3	104	110
18:15	87	1	0	1	0	89	90
18:30	85	1	0	1	0	87	88
18:45	73	3	1	1	1	79	82

SO - osobowe SD - dostawcze A - autobusy SC - ciężarowe CP - ciężarowe ciężkie, TIR-y
Prz - poj.rzeczywiste Pum - poj.umowne

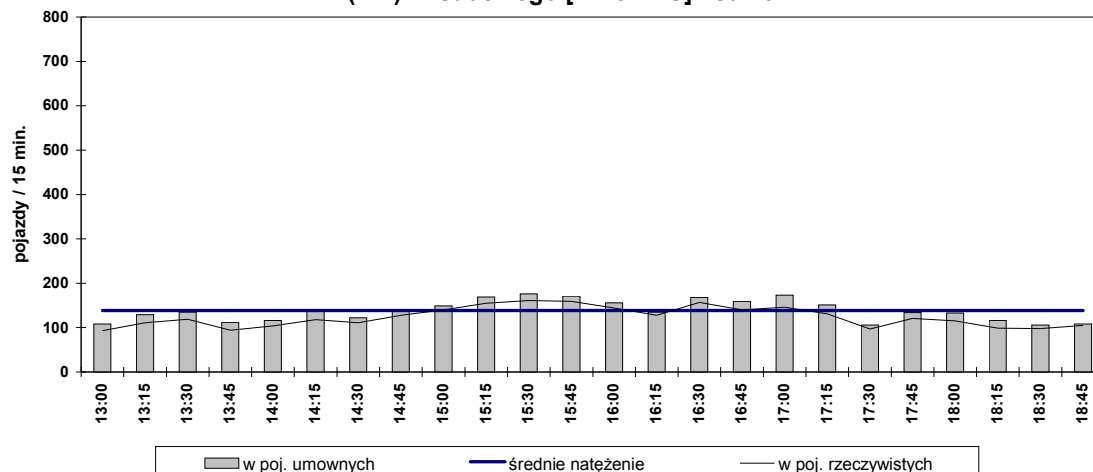
Przekrój: (P-2) Piłsudskiego [DP 8222S]

Wahania natężenia ruchu w przekroju (P-2)

Pomiar: 16.06.2011 (CZWARTEK)



(P-2) Piłsudskiego [DP 8222S] - suma



Struktura ruchu w okresie pomiarowym: 13:00 - 19:00 (6h)

	do DTŚ		od DTŚ		SUMA	
pojazdy ogółem	1427		1547		2974	
samochody osobowe	1189	83,32%	1305	84,36%	2494	83,86%
samochody dostawcze	105	7,36%	107	6,92%	212	7,13%
autobusy	15	1,05%	9	0,58%	24	0,81%
samochody ciężarowe	29	2,03%	31	2,00%	60	2,02%
sam. ciężarowe ciężkie, TIR	89	6,24%	95	6,14%	184	6,19%
pojazdy umowne	1592		1717		3309	

Struktura ruchu w godzinie szczytu przekroju : 15:10 - 16:10

	do DTŚ		od DTŚ		SUMA	
pojazdy ogółem	283		347		630	
samochody osobowe	241	85,16%	302	87,03%	543	86,19%
samochody dostawcze	15	5,30%	24	6,92%	39	6,19%
autobusy	4	1,41%	2	0,58%	6	0,95%
samochody ciężarowe	9	3,18%	10	2,88%	19	3,02%
sam. ciężarowe ciężkie, TIR	14	4,95%	9	2,59%	23	3,65%
pojazdy umowne	313		369		682	

Przekrój: (P-2) Piłsudskiego [DP 8222S]

Wahania natężenia ruchu w przekroju (P-2)

Pomiar: 16.06.2011 (CZWARTEK)

(P-2) Piłsudskiego [DP 8222S] -> do DTŚ

Godzina	SO	SD	A	SC	CP	Prz	Pum
13:00	36	4	1	3	4	48	57
13:15	43	9	1	0	5	58	66
13:30	52	3	0	2	1	58	61
13:45	40	5	0	2	2	49	53
14:00	50	2	1	1	6	60	70
14:15	51	3	0	1	5	60	68
14:30	40	1	1	1	4	47	54
14:45	51	10	1	0	7	69	80
15:00	45	6	0	0	0	51	51
15:15	62	3	2	2	5	74	84
15:30	66	4	1	4	3	78	86
15:45	53	7	1	1	3	65	71
16:00	66	2	0	2	3	73	79
16:15	41	9	1	0	3	54	59
16:30	62	2	1	1	3	69	75
16:45	59	3	0	2	6	70	80
17:00	58	5	0	0	5	68	76
17:15	55	7	2	0	5	69	78
17:30	38	4	0	0	1	43	45
17:45	48	3	0	0	5	56	64
18:00	48	5	1	2	5	61	71
18:15	35	3	1	4	4	47	57
18:30	43	2	0	0	4	49	55
18:45	47	3	0	1	0	51	52

(P-2) Piłsudskiego [DP 8222S] -> od DTŚ

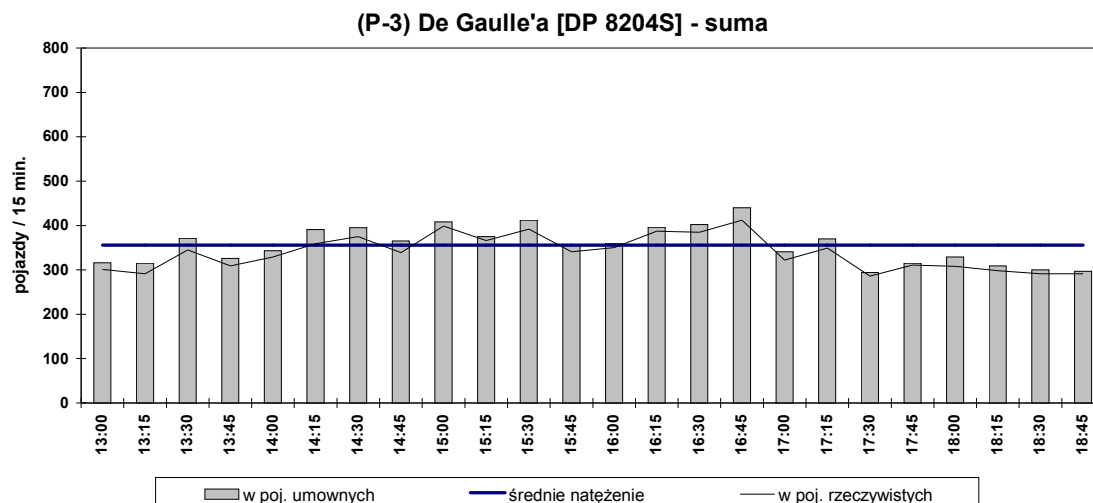
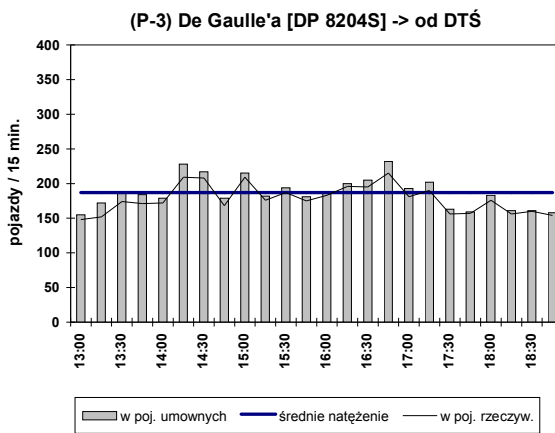
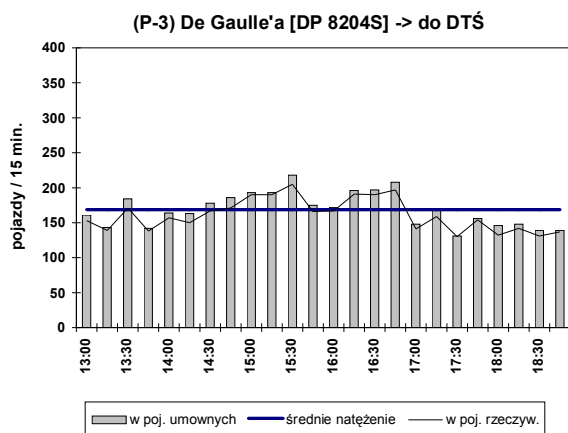
Godzina	SO	SD	A	SC	CP	Prz	Pum
13:00	36	4	0	2	3	45	51
13:15	39	7	1	0	6	53	63
13:30	44	7	0	2	8	61	74
13:45	34	1	1	0	9	45	59
14:00	40	2	0	1	1	44	46
14:15	43	7	0	1	7	58	69
14:30	57	3	1	1	2	64	68
14:45	49	8	0	2	0	59	60
15:00	72	9	0	4	4	89	98
15:15	71	6	1	2	1	81	85
15:30	74	4	0	1	4	83	90
15:45	82	6	1	3	2	94	100
16:00	61	5	0	2	3	71	77
16:15	66	6	0	1	1	74	76
16:30	76	7	2	1	2	88	93
16:45	62	2	0	0	6	70	79
17:00	59	6	0	1	12	78	97
17:15	50	3	1	2	6	62	73
17:30	46	2	0	2	4	54	61
17:45	59	2	0	1	3	65	70
18:00	45	3	0	1	5	54	62
18:15	45	1	1	1	4	52	59
18:30	43	5	0	0	1	49	51
18:45	52	1	0	0	1	54	56

SO - osobowe SD - dostawcze A - autobusy SC - ciężarowe CP - ciężarowe ciężkie, TIR-y
Prz - poj.rzeczywiste Pum - poj.umowne

Przekrój: (P-3) De Gaulle'a [DP 8204S]

Wahania natężenia ruchu w przekroju (P-3)

Pomiar: 16.06.2011 (CZWARTEK)



Struktura ruchu w okresie pomiarowym: 13:00 - 19:00 (6h)

	do DTŚ		od DTŚ		SUMA	
pojazdy ogółem	3868		4268		8136	
samochody osobowe	3453	89,27%	3860	90,44%	7313	89,88%
samochody dostawcze	259	6,70%	230	5,39%	489	6,01%
autobusy	10	0,26%	13	0,30%	23	0,28%
samochody ciężarowe	59	1,53%	61	1,43%	120	1,47%
sam. ciężarowe ciężkie, TIR	87	2,25%	104	2,44%	191	2,35%
pojazdy umowne	4048		4478		8526	

Struktura ruchu w godzinie szczytu przekroju : 16:10 - 17:10

	do DTŚ		od DTŚ		SUMA	
pojazdy ogółem	750		804		1554	
samochody osobowe	670	89,33%	723	89,93%	1393	89,64%
samochody dostawcze	55	7,33%	45	5,60%	100	6,44%
autobusy	1	0,13%	2	0,25%	3	0,19%
samochody ciężarowe	6	0,80%	12	1,49%	18	1,16%
sam. ciężarowe ciężkie, TIR	18	2,40%	22	2,74%	40	2,57%
pojazdy umowne	782		847		1629	

Przekrój: (P-3) De Gaulle'a [DP 8204S]

Wahania natężenia ruchu w przekroju (P-3)

Pomiar: 16.06.2011 (CZWARTEK)

(P-3) De Gaulle'a [DP 8204S] -> do DTŚ

Godzina	SO	SD	A	SC	CP	Prz	Pum
13:00	134	12	1	2	4	153	161
13:15	125	10	1	2	1	139	143
13:30	150	11	0	3	7	171	184
13:45	118	16	1	1	2	138	142
14:00	141	10	0	2	4	157	164
14:15	134	6	0	3	7	150	163
14:30	142	15	0	5	5	167	178
14:45	147	12	2	2	8	171	186
15:00	176	11	1	1	1	190	193
15:15	173	13	1	3	0	190	193
15:30	182	12	0	5	6	205	218
15:45	143	14	1	5	3	166	175
16:00	149	13	0	3	2	167	172
16:15	176	12	0	0	3	191	196
16:30	166	18	1	1	4	190	197
16:45	173	15	0	3	6	197	208
17:00	127	8	0	2	4	141	148
17:15	140	10	0	6	3	159	168
17:30	120	9	0	1	0	130	131
17:45	144	8	0	1	1	154	156
18:00	115	6	1	2	8	132	146
18:15	130	6	0	4	2	142	148
18:30	116	9	0	1	5	131	139
18:45	132	3	0	1	1	137	139

(P-3) De Gaulle'a [DP 8204S] -> od DTŚ

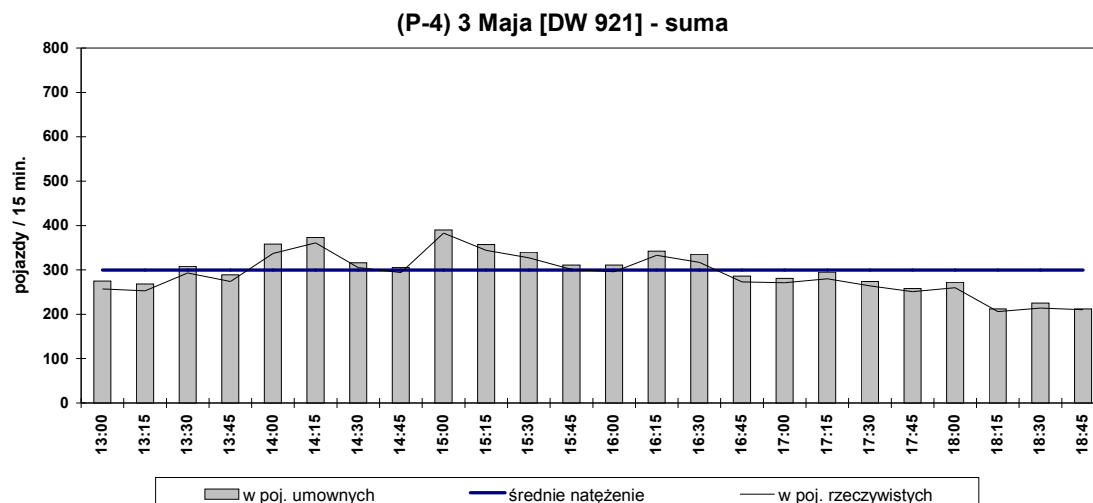
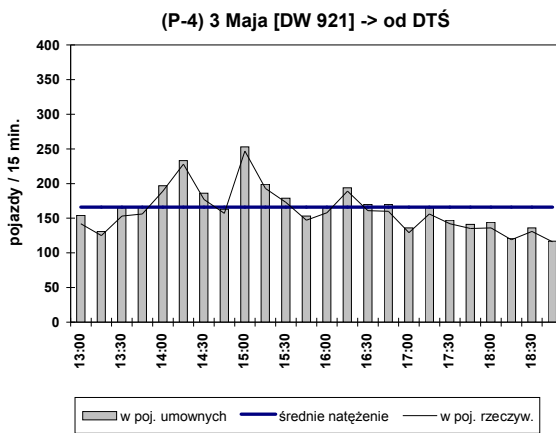
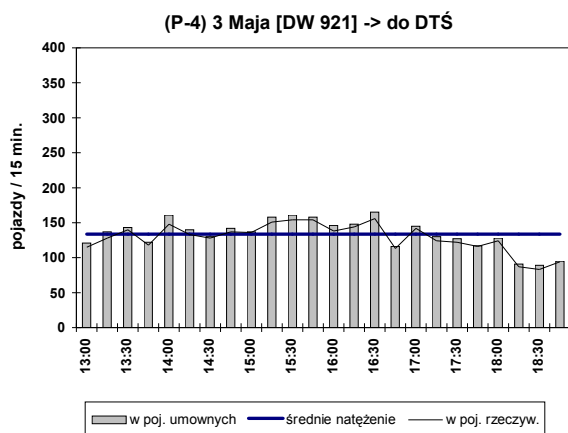
Godzina	SO	SD	A	SC	CP	Prz	Pum
13:00	129	13	0	2	4	148	155
13:15	121	15	1	4	11	152	172
13:30	156	8	0	2	8	174	187
13:45	151	9	1	4	6	171	184
14:00	156	11	0	1	4	172	179
14:15	189	6	0	2	12	209	228
14:30	188	12	1	3	4	208	217
14:45	148	9	0	7	4	168	179
15:00	190	14	1	1	3	209	215
15:15	162	8	1	3	2	176	182
15:30	170	12	1	0	4	187	194
15:45	162	6	0	6	1	175	181
16:00	169	9	1	2	2	183	188
16:15	180	13	0	1	2	196	200
16:30	177	10	1	2	5	195	205
16:45	189	12	1	4	9	215	232
17:00	161	10	0	4	6	181	193
17:15	171	9	2	2	6	190	202
17:30	144	6	0	2	4	156	163
17:45	148	7	0	1	1	157	159
18:00	158	11	1	4	2	176	183
18:15	142	9	1	2	2	156	161
18:30	153	6	0	1	0	160	161
18:45	146	5	0	1	2	154	158

SO - osobowe SD - dostawcze A - autobusy SC - ciężarowe CP - ciężarowe ciężkie, TIR-y
Prz - poj.rzeczywiste Pum - poj.umowne

Przekrój: (P-4) 3 Maja [DW 921]

Wahania natężenia ruchu w przekroju (P-4)

Pomiar: 16.06.2011 (CZWARTEK)



Struktura ruchu w okresie pomiarowym: 13:00 - 19:00 (6h)

	do DTŚ		od DTŚ		SUMA	
pojazdy ogółem	3085		3819		6904	
samochody osobowe	2858	92,64%	3436	89,97%	6294	91,16%
samochody dostawcze	98	3,18%	218	5,71%	316	4,58%
autobusy	54	1,75%	69	1,81%	123	1,78%
samochody ciężarowe	34	1,10%	33	0,86%	67	0,97%
sam. ciężarowe ciężkie, TIR	41	1,33%	63	1,65%	104	1,51%
pojazdy umowne	3207		3986		7193	

Struktura ruchu w godzinie szczytu przekroju : 14:50 - 15:50

	do DTŚ		od DTŚ		SUMA	
pojazdy ogółem	587		766		1353	
samochody osobowe	549	93,53%	697	90,99%	1246	92,09%
samochody dostawcze	15	2,56%	45	5,87%	60	4,43%
autobusy	10	1,70%	10	1,31%	20	1,48%
samochody ciężarowe	6	1,02%	6	0,78%	12	0,89%
sam. ciężarowe ciężkie, TIR	7	1,19%	8	1,04%	15	1,11%
pojazdy umowne	609		789		1398	

Przekrój: (P-4) 3 Maja [DW 921]
--

Wahania natężenia ruchu w przekroju (P-4)

Pomiar: 16.06.2011 (CZWARTEK)

(P-4) 3 Maja [DW 921] -> do DTŚ

Godzina	SO	SD	A	SC	CP	Prz	Pum
13:00	104	3	5	3	0	115	121
13:15	112	6	4	3	3	128	137
13:30	136	1	1	1	1	140	143
13:45	107	6	3	2	0	118	122
14:00	132	5	2	2	7	148	161
14:15	121	5	4	1	2	133	140
14:30	122	3	2	1	0	128	130
14:45	126	5	4	1	1	137	142
15:00	128	6	1	1	0	136	137
15:15	140	4	3	1	3	151	158
15:30	146	1	1	3	3	154	161
15:45	146	3	4	0	1	154	158
16:00	127	5	1	0	5	138	146
16:15	130	9	3	2	0	144	148
16:30	135	11	2	5	3	156	165
16:45	106	4	1	1	1	113	116
17:00	135	4	2	0	1	142	145
17:15	114	5	1	1	3	124	130
17:30	116	1	3	0	2	122	127
17:45	112	2	2	0	0	116	117
18:00	118	2	1	2	1	124	128
18:15	79	4	1	1	2	87	91
18:30	75	2	2	2	2	83	89
18:45	91	1	1	1	0	94	95

(P-4) 3 Maja [DW 921] -> od DTŚ

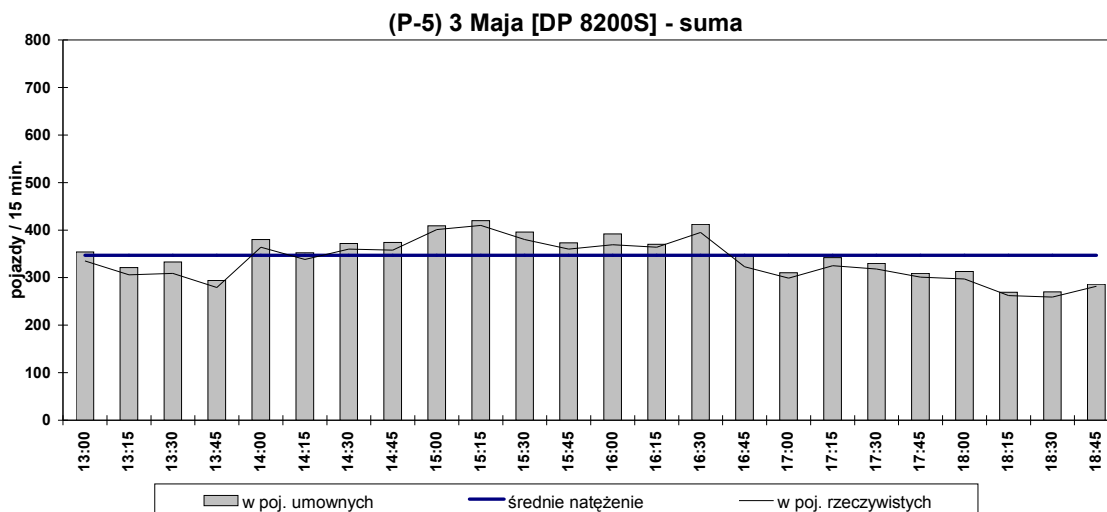
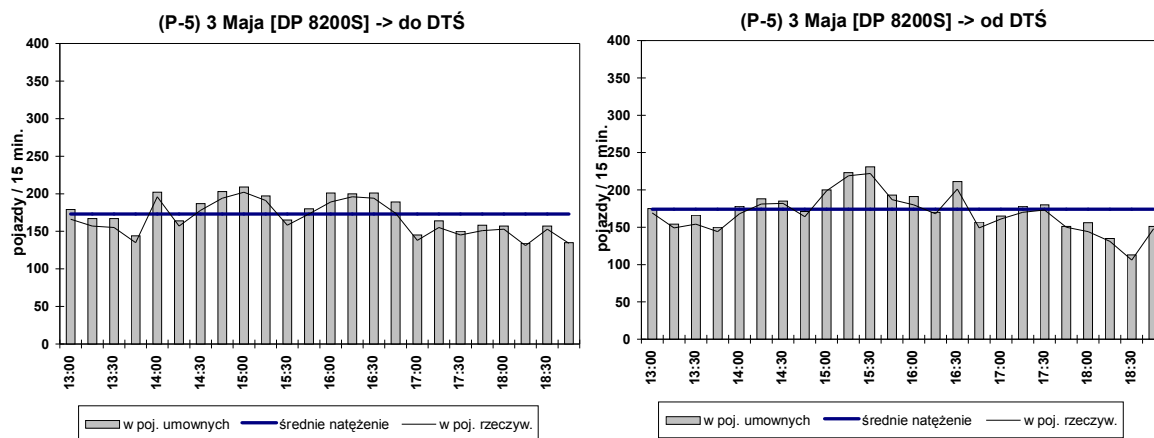
Godzina	SO	SD	A	SC	CP	Prz	Pum
13:00	123	9	4	0	6	142	154
13:15	108	11	1	3	2	125	131
13:30	130	11	4	3	5	153	165
13:45	134	11	5	2	4	156	167
14:00	173	9	2	1	4	189	197
14:15	215	8	2	1	2	228	233
14:30	161	6	6	2	2	177	186
14:45	145	7	0	2	3	157	163
15:00	223	16	4	4	0	247	253
15:15	174	14	2	0	3	193	199
15:30	159	9	2	0	3	173	179
15:45	133	9	2	0	3	147	153
16:00	141	10	3	2	2	158	165
16:15	173	11	3	0	2	189	194
16:30	144	8	3	3	3	161	170
16:45	144	7	3	1	5	160	170
17:00	112	10	5	0	2	129	136
17:15	137	12	2	0	5	156	165
17:30	128	8	5	0	1	142	147
17:45	122	5	2	5	1	135	141
18:00	121	6	5	2	2	136	144
18:15	111	6	1	0	1	119	121
18:30	120	6	3	0	2	131	136
18:45	105	9	0	2	0	116	117

SO - osobowe SD - dostawcze A - autobusy SC - ciężarowe CP - ciężarowe ciężkie, TIR-y
Prz - poj.rzeczywiste Pum - poj.umowne

Przekrój: (P-5) 3 Maja [DP 8200S]

Wahania natężenia ruchu w przekroju (P-5)

Pomiar: 16.06.2011 (CZWARTEK)



Struktura ruchu w okresie pomiarowym: 13:00 - 19:00 (6h)

	do DTŚ		od DTŚ		SUMA	
pojazdy ogółem	3975		4019		7994	
samochody osobowe	3497	87,97%	3664	91,17%	7161	89,58%
samochody dostawcze	301	7,57%	196	4,88%	497	6,22%
autobusy	56	1,41%	47	1,17%	103	1,29%
samochody ciężarowe	52	1,31%	61	1,52%	113	1,41%
sam. ciężarowe ciężkie, TIR	69	1,74%	51	1,27%	120	1,50%
pojazdy umowne	4155		4172		8327	

Struktura ruchu w godzinie szczytu przekroju : 14:55 - 15:55

	do DTŚ		od DTŚ		SUMA	
pojazdy ogółem	753		823		1576	
samochody osobowe	663	88,05%	757	91,98%	1420	90,10%
samochody dostawcze	64	8,50%	42	5,10%	106	6,73%
autobusy	9	1,20%	9	1,09%	18	1,14%
samochody ciężarowe	5	0,66%	8	0,97%	13	0,82%
sam. ciężarowe ciężkie, TIR	12	1,59%	7	0,85%	19	1,21%
pojazdy umowne	781		845		1626	

Przekrój: (P-5) 3 Maja [DP 8200S]

Wahania natężenia ruchu w przekroju (P-5)

Pomiar: 16.06.2011 (CZWARTEK)

(P-5) 3 Maja [DP 8200S] -> do DTŚ

Godzina	SO	SD	A	SC	CP	Prz	Pum
13:00	136	17	4	4	5	166	179
13:15	132	17	1	2	5	157	167
13:30	119	23	3	6	4	155	167
13:45	116	10	2	4	3	135	144
14:00	173	18	2	0	3	196	202
14:15	139	11	1	3	3	157	164
14:30	157	9	5	6	1	178	187
14:45	180	6	0	4	4	194	203
15:00	178	17	4	1	2	202	209
15:15	164	22	1	1	3	191	197
15:30	139	13	3	0	3	158	165
15:45	144	22	1	3	3	173	180
16:00	168	10	3	3	5	189	201
16:15	182	9	3	1	1	196	200
16:30	172	15	3	1	3	194	201
16:45	151	9	4	4	6	174	189
17:00	124	7	3	2	2	138	145
17:15	137	11	1	1	5	155	164
17:30	125	14	4	1	1	145	150
17:45	139	5	2	2	3	151	158
18:00	142	7	2	0	2	153	157
18:15	118	10	2	0	1	131	134
18:30	136	13	1	2	1	153	157
18:45	126	6	1	1	0	134	135

(P-5) 3 Maja [DP 8200S] -> od DTŚ

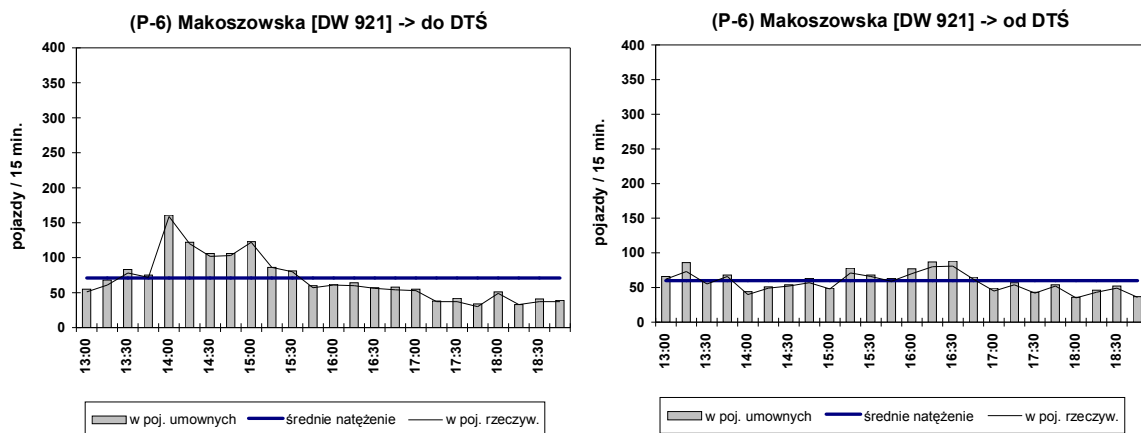
Godzina	SO	SD	A	SC	CP	Prz	Pum
13:00	148	14	2	4	1	169	175
13:15	128	14	3	4	0	149	154
13:30	138	5	3	3	5	154	166
13:45	125	12	2	4	1	144	150
14:00	151	7	1	5	4	168	178
14:15	168	6	3	1	3	181	188
14:30	168	10	2	2	0	182	185
14:45	144	14	1	2	3	164	171
15:00	184	14	1	0	0	199	200
15:15	204	10	3	1	1	219	223
15:30	203	9	2	5	3	222	231
15:45	174	6	3	3	1	187	193
16:00	162	7	3	4	4	180	191
16:15	155	11	1	0	1	168	170
16:30	179	10	3	7	2	201	211
16:45	130	12	1	2	4	149	157
17:00	152	5	2	1	1	161	165
17:15	155	7	2	3	3	170	178
17:30	159	8	2	1	3	173	180
17:45	145	3	2	0	0	150	151
18:00	130	4	2	2	6	144	156
18:15	124	1	1	5	0	131	135
18:30	97	3	1	1	4	106	113
18:45	141	4	1	1	1	148	151

SO - osobowe SD - dostawcze A - autobusy SC - ciężarowe CP - ciężarowe ciężkie, TIR-y
Prz - poj.rzeczywiste Pum - poj.umowne

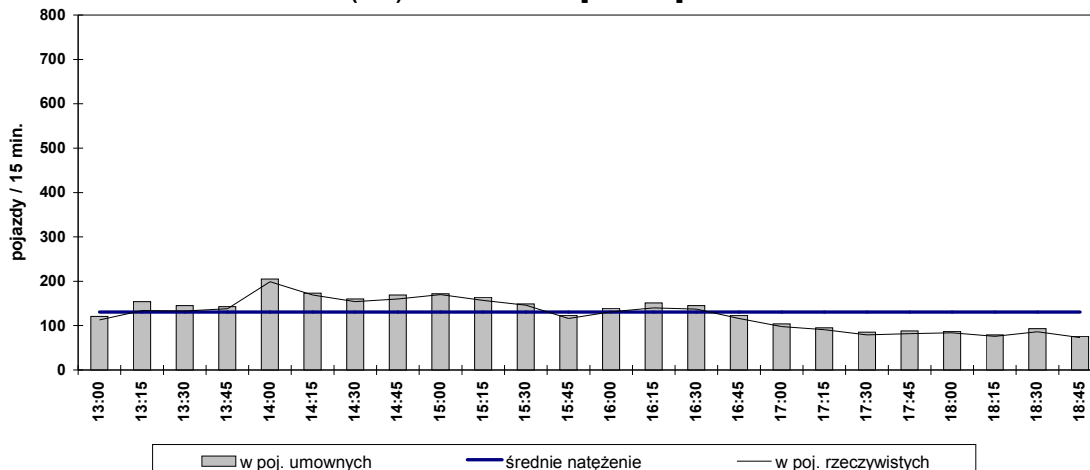
Przekrój: (P-6) Makoszowska [DW 921]

Wahania natężenia ruchu w przekroju (P-6)

Pomiar: 16.06.2011 (CZWARTEK)



(P-6) Makoszowska [DW 921] - suma



Struktura ruchu w okresie pomiarowym: 13:00 - 19:00 (6h)

	do DTŚ		od DTŚ		SUMA	
pojazdy ogółem	1635		1347		2982	
samochody osobowe	1481	90,58%	1163	86,34%	2644	88,67%
samochody dostawcze	87	5,32%	83	6,16%	170	5,70%
autobusy	16	0,98%	11	0,82%	27	0,91%
samochody ciężarowe	28	1,71%	61	4,53%	89	2,98%
sam. ciężarowe ciężkie, TIR	23	1,41%	29	2,15%	52	1,74%
pojazdy umowne	1700		1443		3143	

Struktura ruchu w godzinie szczytu przekroju : 14:05 - 15:05

	do DTŚ		od DTŚ		SUMA	
pojazdy ogółem	481		203		684	
samochody osobowe	450	93,56%	171	84,24%	621	90,79%
samochody dostawcze	18	3,74%	18	8,87%	36	5,26%
autobusy	1	0,21%	2	0,99%	3	0,44%
samochody ciężarowe	10	2,08%	6	2,96%	16	2,34%
sam. ciężarowe ciężkie, TIR	2	0,42%	6	2,96%	8	1,17%
pojazdy umowne	492		218		710	

Przekrój: (P-6) Makoszowska [DW 921]

Wahania natężenia ruchu w przekroju (P-6)

Pomiar: 16.06.2011 (CZWARTEK)

(P-6) Makoszowska [DW 921] -> do DTŚ

Godzina	SO	SD	A	SC	CP	Prz	Pum
13:00	39	8	0	2	2	51	55
13:15	46	9	0	3	3	61	68
13:30	71	1	4	1	1	78	83
13:45	66	4	0	0	2	72	75
14:00	153	4	0	1	1	159	161
14:15	113	4	0	3	0	120	122
14:30	93	5	1	2	1	102	106
14:45	92	7	0	4	0	103	106
15:00	116	4	1	1	0	122	123
15:15	78	8	0	0	0	86	86
15:30	76	3	1	0	0	80	81
15:45	51	3	0	2	1	57	60
16:00	57	3	1	0	0	61	62
16:15	53	4	0	1	2	60	64
16:30	54	1	1	0	0	56	57
16:45	47	3	1	1	2	54	58
17:00	47	4	1	0	1	53	55
17:15	35	1	1	0	0	37	38
17:30	29	3	1	2	2	37	42
17:45	25	1	0	2	2	30	34
18:00	44	2	2	1	0	49	51
18:15	32	1	0	0	0	33	33
18:30	30	3	1	1	2	37	41
18:45	34	1	0	1	1	37	39

(P-6) Makoszowska [DW 921] -> od DTŚ

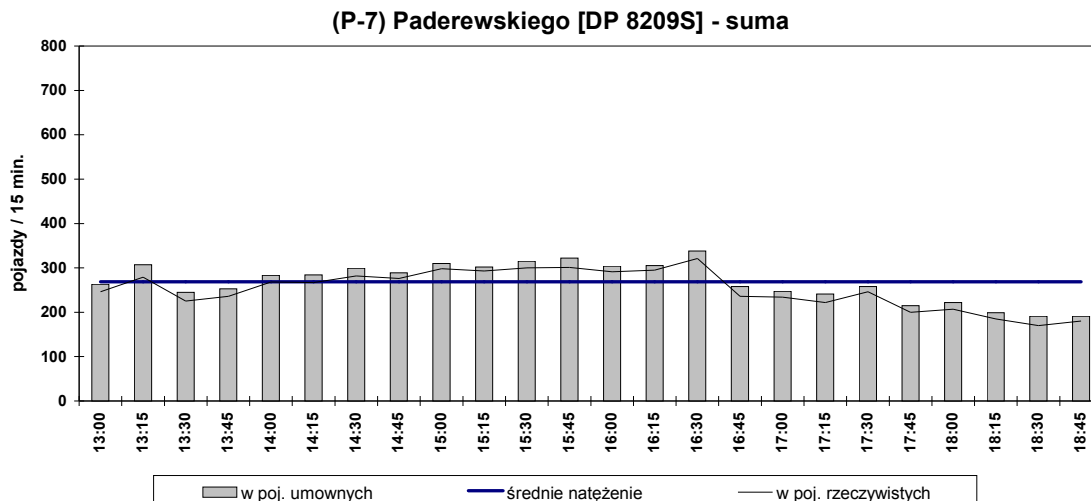
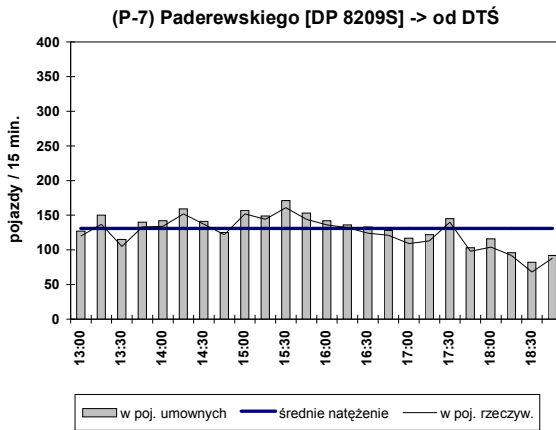
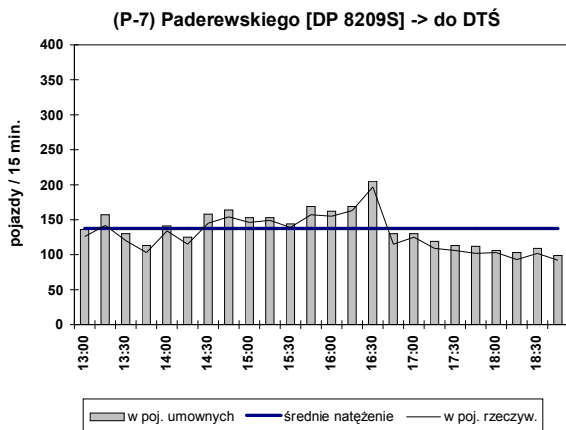
Godzina	SO	SD	A	SC	CP	Prz	Pum
13:00	56	1	1	3	1	62	66
13:15	54	7	0	6	6	73	86
13:30	45	3	1	4	2	55	62
13:45	55	8	1	2	0	66	68
14:00	35	2	0	1	2	40	44
14:15	42	5	1	0	1	49	51
14:30	44	6	0	1	1	52	54
14:45	47	4	1	3	2	57	63
15:00	45	2	0	1	0	48	49
15:15	57	6	1	5	2	71	78
15:30	62	2	0	1	1	66	68
15:45	51	4	1	2	1	59	63
16:00	61	3	0	2	4	70	77
16:15	68	3	1	7	1	80	87
16:30	72	4	0	1	4	81	88
16:45	54	4	1	3	0	62	65
17:00	39	2	0	3	1	45	49
17:15	46	4	0	4	0	54	57
17:30	39	2	1	0	0	42	43
17:45	48	1	0	3	0	52	54
18:00	31	3	0	1	0	35	36
18:15	36	3	0	4	0	43	46
18:30	44	1	1	3	0	49	52
18:45	32	3	0	1	0	36	37

SO - osobowe SD - dostawcze A - autobusy SC - ciężarowe CP - ciężarowe ciężkie, TIR-y
Prz - poj.rzeczywiste Pum - poj.umowne

Przekrój: (P-7) Paderewskiego [DP 8209S]

Wahania natężenia ruchu w przekroju (P-7)

Pomiar: 16.06.2011 (CZWARTEK)



Struktura ruchu w okresie pomiarowym: 13:00 - 19:00 (6h)

	do DTŚ		od DTŚ		SUMA	
pojazdy ogółem	3092		2966		6058	
samochody osobowe	2683	86,77%	2646	89,21%	5329	87,97%
samochody dostawcze	228	7,37%	169	5,70%	397	6,55%
autobusy	31	1,00%	21	0,71%	52	0,86%
samochody ciężarowe	50	1,62%	44	1,48%	94	1,55%
sam. ciężarowe ciężkie, TIR	100	3,23%	86	2,90%	186	3,07%
pojazdy umowne	3300		3141		6441	

Struktura ruchu w godzinie szczytu przekroju : 15:45 - 16:45

	do DTŚ		od DTŚ		SUMA	
pojazdy ogółem	672		536		1208	
samochody osobowe	601	89,43%	480	89,55%	1081	89,49%
samochody dostawcze	40	5,95%	31	5,78%	71	5,88%
autobusy	9	1,34%	5	0,93%	14	1,16%
samochody ciężarowe	8	1,19%	8	1,49%	16	1,32%
sam. ciężarowe ciężkie, TIR	14	2,08%	12	2,24%	26	2,15%
pojazdy umowne	705		563		1268	

Przekrój: (P-7) Paderewskiego [DP 8209S]

Wahania natężenia ruchu w przekroju (P-7)

Pomiar: 16.06.2011 (CZWARTEK)

(P-7) Paderewskiego [DP 8209S] -> do DTŚ

Godzina	SO	SD	A	SC	CP	Prz	Pum
13:00	100	18	2	1	5	126	136
13:15	118	13	0	2	9	142	157
13:30	102	9	2	2	5	120	130
13:45	83	12	0	2	6	103	113
14:00	113	16	1	0	4	134	141
14:15	101	6	1	2	5	115	125
14:30	124	8	2	6	5	145	158
14:45	139	6	0	5	4	154	164
15:00	128	12	1	2	3	146	153
15:15	134	10	1	3	1	149	153
15:30	127	7	1	2	2	139	144
15:45	137	11	0	2	7	157	169
16:00	137	10	2	4	2	155	162
16:15	145	12	2	2	2	163	169
16:30	182	7	5	0	3	197	205
16:45	98	5	1	3	8	115	130
17:00	112	9	1	0	3	125	130
17:15	90	11	1	1	6	109	119
17:30	90	9	3	2	2	106	113
17:45	89	5	1	1	6	102	112
18:00	94	6	1	1	1	103	106
18:15	74	10	1	3	5	93	103
18:30	85	11	1	2	3	102	109
18:45	81	5	1	2	3	92	99

(P-7) Paderewskiego [DP 8209S] -> od DTŚ

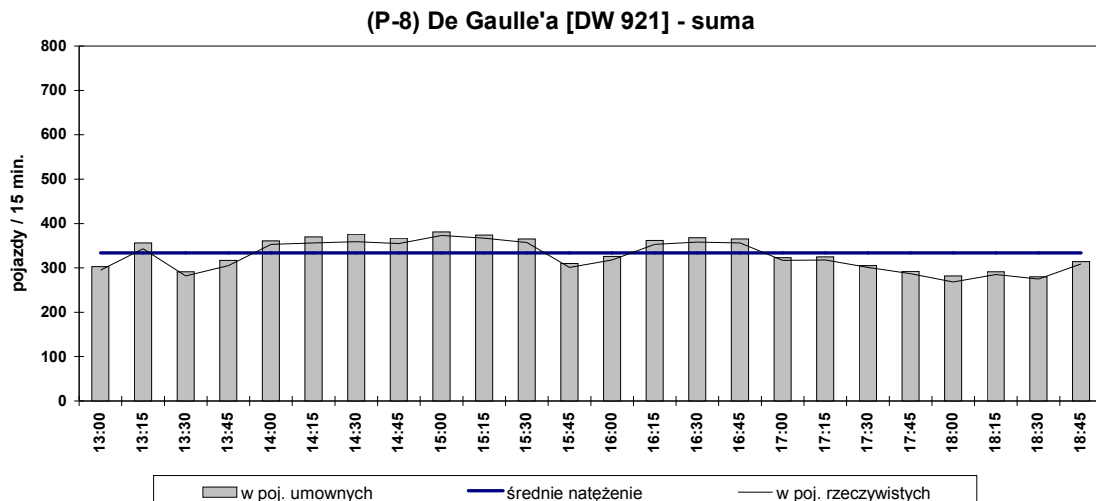
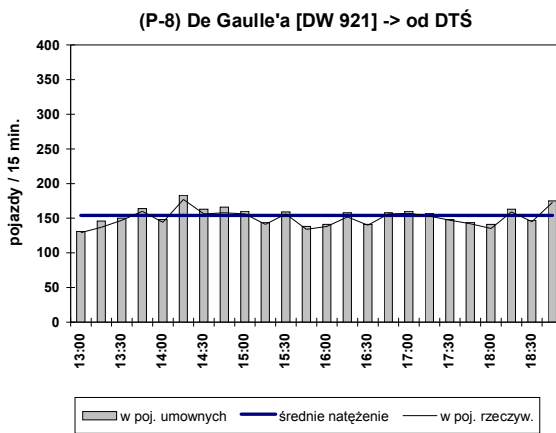
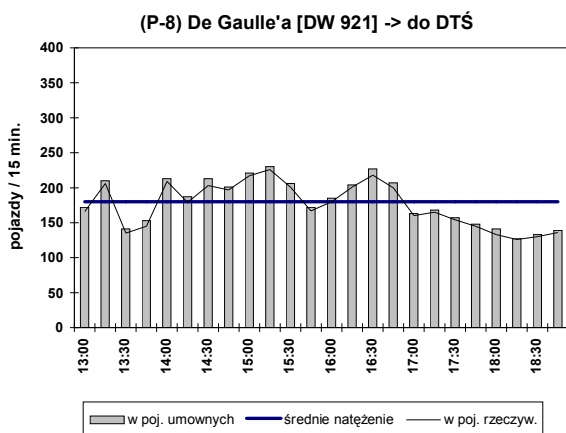
Godzina	SO	SD	A	SC	CP	Prz	Pum
13:00	103	11	0	3	3	120	127
13:15	112	13	1	5	6	137	150
13:30	95	1	2	2	5	105	115
13:45	118	7	1	5	2	133	140
14:00	119	8	0	3	4	134	142
14:15	134	12	2	0	4	152	159
14:30	124	9	0	3	1	137	141
14:45	109	11	0	0	2	122	125
15:00	140	8	1	0	3	152	157
15:15	132	7	1	2	2	144	149
15:30	146	5	1	5	4	161	171
15:45	130	6	1	3	4	144	153
16:00	123	8	2	0	3	136	142
16:15	120	8	0	3	1	132	136
16:30	107	9	2	2	4	124	133
16:45	106	8	1	3	3	121	128
17:00	97	7	0	0	5	109	117
17:15	98	8	1	1	5	113	122
17:30	125	10	1	2	2	140	145
17:45	92	2	1	0	3	98	103
18:00	93	3	0	0	8	104	116
18:15	83	5	2	1	1	92	96
18:30	57	2	0	0	9	68	82
18:45	83	1	1	1	2	88	92

SO - osobowe SD - dostawcze A - autobusy SC - ciężarowe CP - ciężarowe ciężkie, TIR-y
Prz - poj.rzeczywiste Pum - poj.umowne

Przekrój: (P-8) De Gaulle'a [DW 921]

Wahania natężenia ruchu w przekroju (P-8)

Pomiar: 16.06.2011 (CZWARTEK)



Struktura ruchu w okresie pomiarowym: 13:00 - 19:00 (6h)

	do DTŚ		od DTŚ		SUMA	
pojazdy ogółem	4199		3592		7791	
samochody osobowe	3889	92,62%	3300	91,87%	7189	92,27%
samochody dostawcze	178	4,24%	177	4,93%	355	4,56%
autobusy	57	1,36%	69	1,92%	126	1,62%
samochody ciężarowe	42	1,00%	30	0,84%	72	0,92%
sam.ciężarowe ciężkie, TIR	33	0,79%	16	0,45%	49	0,63%
pojazdy umowne	4319		3685		8004	

Struktura ruchu w godzinie szczytu przekroju : 14:20 - 15:20

	do DTŚ		od DTŚ		SUMA	
pojazdy ogółem	845		639		1484	
samochody osobowe	789	93,37%	582	91,08%	1371	92,39%
samochody dostawcze	31	3,67%	28	4,38%	59	3,98%
autobusy	10	1,18%	15	2,35%	25	1,68%
samochody ciężarowe	8	0,95%	7	1,10%	15	1,01%
sam.ciężarowe ciężkie, TIR	7	0,83%	7	1,10%	14	0,94%
pojazdy umowne	868		665		1533	

Przekrój: (P-8) De Gaulle'a [DW 921]

Wahania natężenia ruchu w przekroju (P-8)

Pomiar: 16.06.2011 (CZWARTEK)

(P-8) De Gaulle'a [DW 921] -> do DTŚ

<u>Godzina</u>	<u>SO</u>	<u>SD</u>	<u>A</u>	<u>SC</u>	<u>CP</u>	<u>Prz</u>	<u>Pum</u>
13:00	144	14	4	3	1	166	172
13:15	190	11	3	1	1	206	210
13:30	117	11	3	3	1	135	141
13:45	132	5	2	3	3	145	153
14:00	198	6	4	1	0	209	213
14:15	165	7	1	2	4	179	187
14:30	185	8	3	3	4	203	213
14:45	183	10	1	2	1	197	201
15:00	206	6	4	1	0	217	221
15:15	218	3	3	1	1	226	230
15:30	187	8	3	2	1	201	206
15:45	149	12	3	2	1	167	172
16:00	168	7	2	1	2	180	185
16:15	186	11	3	1	0	201	204
16:30	198	11	3	3	3	218	227
16:45	184	9	2	2	3	200	207
17:00	150	6	2	2	0	160	163
17:15	156	5	1	3	0	165	168
17:30	145	5	3	1	0	154	157
17:45	138	4	1	1	1	145	148
18:00	116	10	2	1	4	133	141
18:15	121	3	0	1	1	126	128
18:30	124	2	3	1	0	130	133
18:45	129	4	1	1	1	136	139

(P-8) De Gaulle'a [DW 921] -> od DTŚ

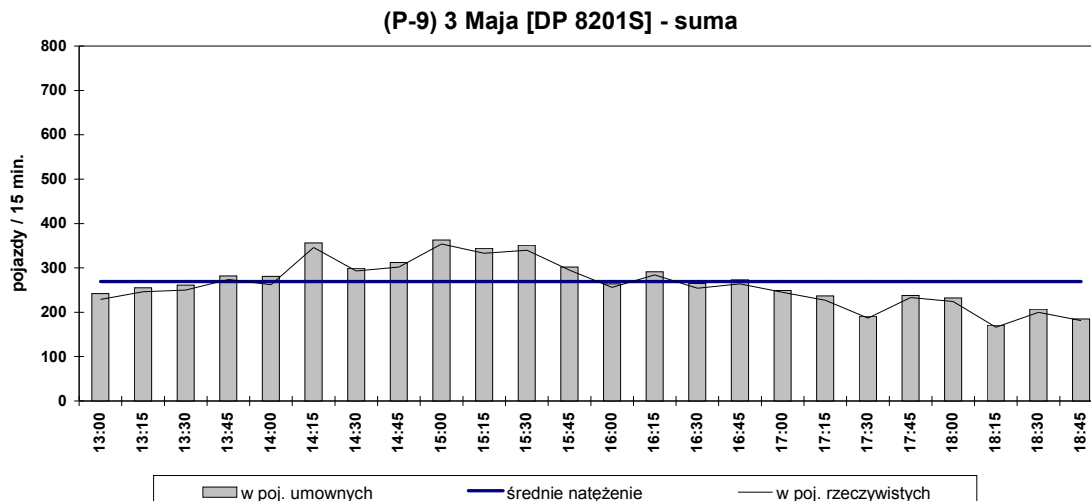
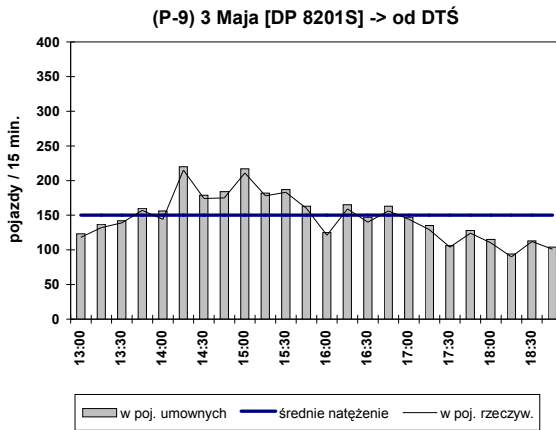
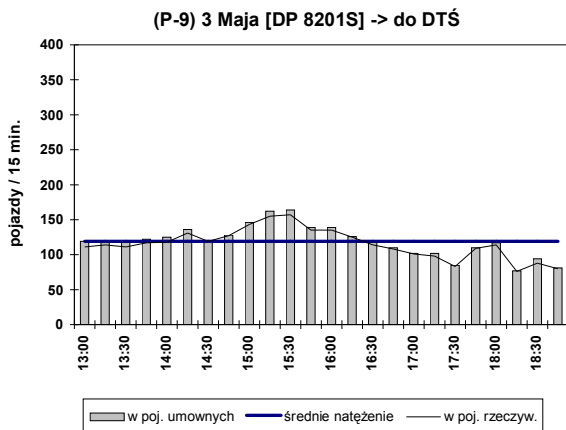
<u>Godzina</u>	<u>SO</u>	<u>SD</u>	<u>A</u>	<u>SC</u>	<u>CP</u>	<u>Prz</u>	<u>Pum</u>
13:00	116	10	3	0	0	129	131
13:15	117	10	4	3	3	137	146
13:30	130	14	0	2	1	147	150
13:45	142	12	4	2	0	160	164
14:00	132	7	3	1	1	144	148
14:15	163	8	2	2	2	177	183
14:30	141	8	3	1	3	156	163
14:45	140	8	5	4	1	158	166
15:00	142	8	5	1	0	156	160
15:15	128	10	2	0	1	141	144
15:30	149	3	4	0	0	156	159
15:45	124	5	3	1	1	134	138
16:00	129	6	2	0	1	138	141
16:15	137	7	6	1	1	152	158
16:30	129	9	0	2	0	140	141
16:45	147	6	3	0	0	156	158
17:00	143	10	3	1	0	157	160
17:15	139	8	5	1	0	153	157
17:30	143	3	1	0	0	147	148
17:45	136	3	2	1	0	142	144
18:00	121	6	3	5	0	135	141
18:15	148	6	3	2	0	159	163
18:30	138	4	3	0	0	145	147
18:45	166	6	0	0	1	173	175

SO - osobowe SD - dostawcze A - autobusy SC - ciężarowe CP - ciężarowe ciężkie, TIR-y
Prz - poj.rzeczywiste Pum - poj.umowne

Przekrój: (P-9) 3 Maja [DP 8201S]

Wahania natężenia ruchu w przekroju (P-9)

Pomiar: 16.06.2011 (CZWARTEK)



Struktura ruchu w okresie pomiarowym: 13:00 - 19:00 (6h)

	do DTŚ		od DTŚ		SUMA	
pojazdy ogółem	2769		3476		6245	
samochody osobowe	2505	90,47%	3237	93,12%	5742	91,95%
samochody dostawcze	176	6,36%	114	3,28%	290	4,64%
autobusy	33	1,19%	40	1,15%	73	1,17%
samochody ciężarowe	20	0,72%	50	1,44%	70	1,12%
sam. ciężarowe ciężkie, TIR	35	1,26%	35	1,01%	70	1,12%
pojazdy umowne	2859		3592		6451	

Struktura ruchu w godzinie szczytu przekroju : 14:45 - 15:45

	do DTŚ		od DTŚ		SUMA	
pojazdy ogółem	582		747		1329	
samochody osobowe	526	90,38%	694	92,90%	1220	91,80%
samochody dostawcze	39	6,70%	26	3,48%	65	4,89%
autobusy	7	1,20%	8	1,07%	15	1,13%
samochody ciężarowe	3	0,52%	14	1,87%	17	1,28%
sam. ciężarowe ciężkie, TIR	7	1,20%	5	0,67%	12	0,90%
pojazdy umowne	600		770		1370	

Przekrój: (P-9) 3 Maja [DP 8201S]

Wahania natężenia ruchu w przekroju (P-9)

Pomiar: 16.06.2011 (CZWARTEK)

(P-9) 3 Maja [DP 8201S] -> do DTŚ

Godzina	SO	SD	A	SC	CP	Prz	Pum
13:00	98	3	1	8	1	111	119
13:15	97	13	2	0	2	114	118
13:30	96	9	0	1	5	111	119
13:45	101	11	2	1	2	117	122
14:00	105	8	0	1	4	118	125
14:15	117	8	4	1	1	131	136
14:30	104	14	1	0	0	119	120
14:45	116	10	1	0	0	127	128
15:00	129	10	3	1	0	143	146
15:15	142	7	2	1	3	155	162
15:30	139	12	1	1	4	157	164
15:45	126	4	3	1	1	135	139
16:00	122	10	0	1	2	135	139
16:15	114	9	2	0	0	125	126
16:30	98	12	2	0	2	114	118
16:45	102	4	1	0	1	108	110
17:00	97	3	1	0	0	101	102
17:15	93	2	1	0	2	98	102
17:30	76	5	1	0	1	83	85
17:45	101	6	2	0	0	109	110
18:00	110	1	2	0	1	114	117
18:15	71	4	0	1	0	76	77
18:30	75	8	1	1	3	88	94
18:45	76	3	0	1	0	80	81

(P-9) 3 Maja [DP 8201S] -> od DTŚ

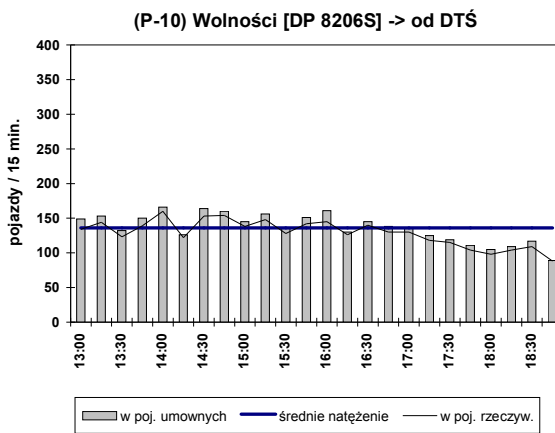
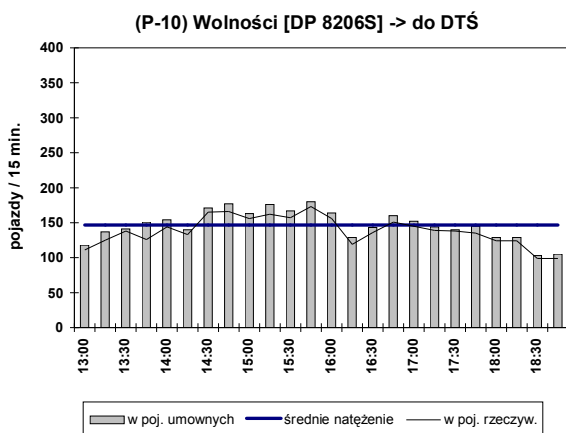
Godzina	SO	SD	A	SC	CP	Prz	Pum
13:00	106	7	2	1	2	118	123
13:15	108	19	2	1	2	132	137
13:30	128	8	2	0	1	139	142
13:45	144	10	2	0	1	157	160
14:00	127	6	2	4	5	144	156
14:15	204	6	0	3	2	215	220
14:30	165	4	2	1	2	174	179
14:45	160	4	2	7	2	175	184
15:00	197	7	2	4	1	211	217
15:15	169	5	0	3	1	178	182
15:30	168	10	4	0	1	183	187
15:45	152	5	0	2	1	160	163
16:00	115	0	2	4	0	121	125
16:15	151	2	1	3	2	159	165
16:30	130	3	1	3	3	140	147
16:45	146	3	3	1	3	156	163
17:00	137	4	1	1	1	144	147
17:15	118	5	1	3	2	129	135
17:30	99	2	3	0	0	104	106
17:45	118	2	3	0	1	124	128
18:00	104	0	2	3	1	110	115
18:15	85	1	2	1	1	90	94
18:30	109	1	1	1	0	112	113
18:45	97	0	0	4	0	101	104

SO - osobowe SD - dostawcze A - autobusy SC - ciężarowe CP - ciężarowe ciężkie, TIR-y
Prz - poj.rzeczywiste Pum - poj.umowne

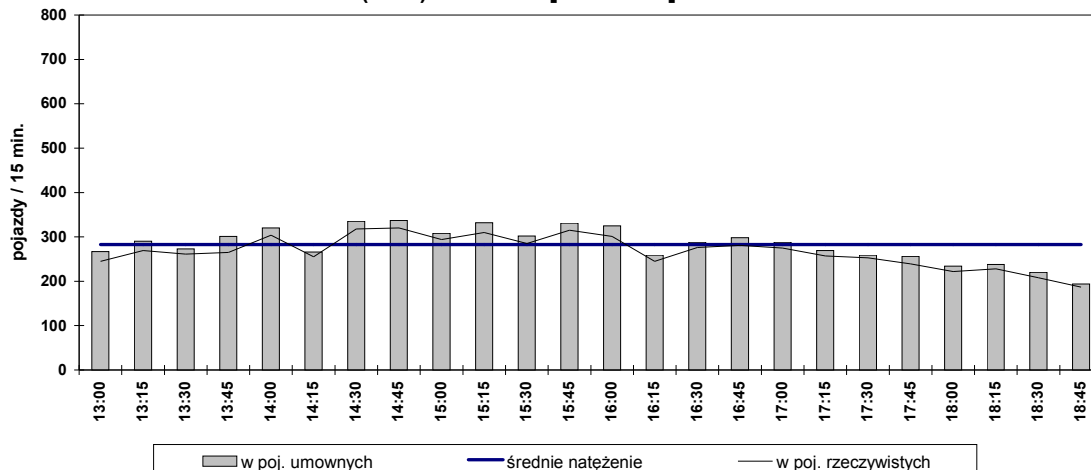
Przekrój: (P-10) Wolności [DP 8206S]

Wahania natężenia ruchu w przekroju (P-10)

Pomiar: 16.06.2011 (CZWARTEK)



(P-10) Wolności [DP 8206S] - suma



Struktura ruchu w okresie pomiarowym: 13:00 - 19:00 (6h)

	do DTŚ		od DTŚ		SUMA	
pojazdy ogółem	3321		3092		6413	
samochody osobowe	2934	88,35%	2748	88,87%	5682	88,60%
samochody dostawcze	212	6,38%	158	5,11%	370	5,77%
autobusy	36	1,08%	62	2,01%	98	1,53%
samochody ciężarowe	48	1,45%	64	2,07%	112	1,75%
sam. ciężarowe ciężkie, TIR	91	2,74%	60	1,94%	151	2,35%
pojazdy umowne	3518		3272		6790	

Struktura ruchu w godzinie szczytu przekroju : 14:30 - 15:30

	do DTŚ		od DTŚ		SUMA	
pojazdy ogółem	649		593		1242	
samochody osobowe	570	87,83%	538	90,73%	1108	89,21%
samochody dostawcze	41	6,32%	19	3,20%	60	4,83%
autobusy	10	1,54%	12	2,02%	22	1,77%
samochody ciężarowe	15	2,31%	16	2,70%	31	2,50%
sam. ciężarowe ciężkie, TIR	13	2,00%	8	1,35%	21	1,69%
pojazdy umowne	686		625		1311	

Przekrój: (P-10) Wolności [DP 8206S]

Wahania natężenia ruchu w przekroju (P-10)

Pomiar: 16.06.2011 (CZWARTEK)

(P-10) Wolności [DP 8206S] -> do DTŚ

Godzina	SO	SD	A	SC	CP	Prz	Pum
13:00	97	8	0	3	3	111	118
13:15	103	10	3	4	5	125	137
13:30	127	8	0	2	1	138	141
13:45	93	11	3	7	12	126	151
14:00	124	12	0	3	5	144	154
14:15	113	13	3	1	3	133	140
14:30	143	16	1	3	2	165	171
14:45	145	9	4	5	3	166	177
15:00	140	9	0	5	2	156	163
15:15	142	7	5	2	6	162	176
15:30	136	14	0	1	6	157	167
15:45	153	12	3	3	2	173	180
16:00	140	9	1	2	4	156	164
16:15	103	8	2	0	6	119	129
16:30	120	10	1	1	4	136	143
16:45	136	8	1	1	5	151	160
17:00	130	8	2	3	2	145	152
17:15	133	3	0	0	3	139	144
17:30	130	6	0	1	1	138	140
17:45	120	7	3	0	5	135	145
18:00	119	1	1	0	3	124	129
18:15	112	9	0	0	3	124	129
18:30	90	5	2	0	2	99	103
18:45	85	9	1	1	3	99	105

(P-10) Wolności [DP 8206S] -> od DTŚ

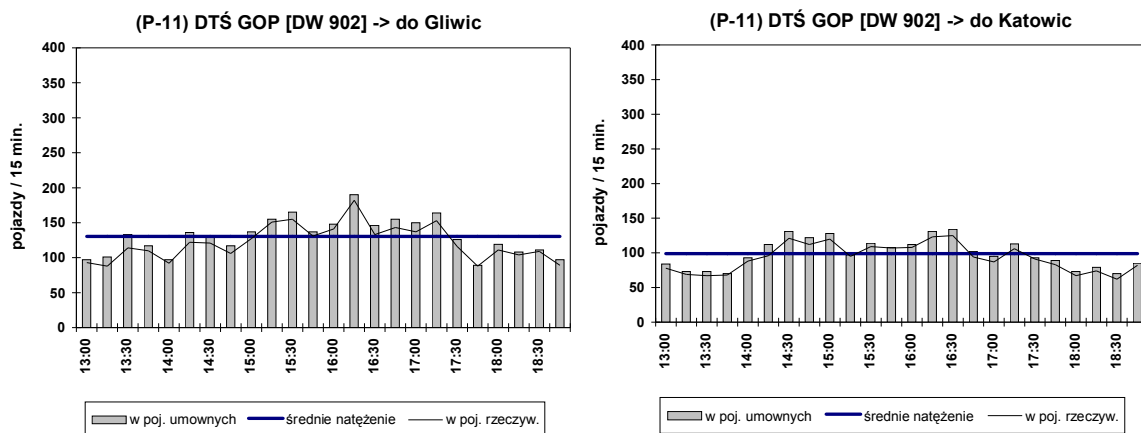
Godzina	SO	SD	A	SC	CP	Prz	Pum
13:00	109	11	3	5	6	134	149
13:15	123	12	2	4	3	144	153
13:30	102	11	2	5	3	123	132
13:45	115	13	3	4	4	139	150
14:00	140	12	2	5	1	160	166
14:15	112	6	2	1	1	122	126
14:30	137	5	3	4	4	153	164
14:45	139	6	1	8	0	154	160
15:00	126	5	3	2	2	138	145
15:15	136	3	5	2	2	148	156
15:30	112	9	2	2	3	128	135
15:45	123	9	3	5	2	142	151
16:00	125	7	3	2	8	145	161
16:15	114	8	3	0	1	126	130
16:30	131	4	3	0	2	140	145
16:45	117	5	2	3	3	130	138
17:00	118	5	4	2	1	130	136
17:15	107	4	4	1	2	118	125
17:30	107	3	4	0	1	115	119
17:45	94	3	1	3	3	104	111
18:00	85	6	4	1	2	98	105
18:15	93	6	1	2	2	104	109
18:30	98	4	1	2	4	109	117
18:45	85	1	1	1	0	88	89

SO - osobowe SD - dostawcze A - autobusy SC - ciężarowe CP - ciężarowe ciężkie, TIR-y
Prz - poj.rzeczywiste Pum - poj.umowne

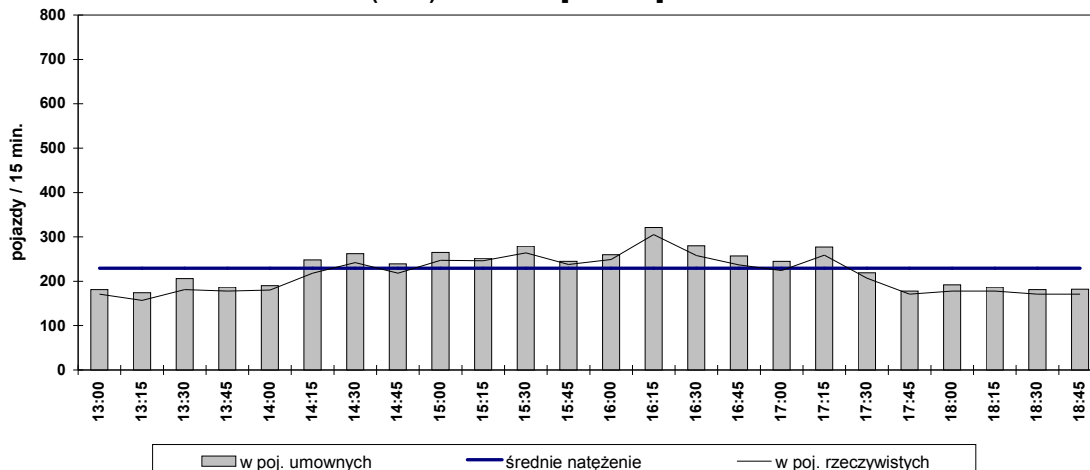
Przekrój: (P-11) DTŚ GOP [DW 902]

Wahania natężenia ruchu w przekroju (P-11)

Pomiar: 16.06.2011 (CZWARTEK)



(P-11) DTŚ GOP [DW 902] - suma



Struktura ruchu w okresie pomiarowym: 13:00 - 19:00 (6h)

	do Gliwic		do Katowic		SUMA	
pojazdy ogółem	2916		2232		5148	
samochody osobowe	2565	87,96%	1983	88,84%	4548	88,34%
samochody dostawcze	179	6,14%	141	6,32%	320	6,22%
autobusy	4	0,14%	0	0,00%	4	0,08%
samochody ciężarowe	55	1,89%	20	0,90%	75	1,46%
sam. ciężarowe ciężkie, TIR	113	3,88%	88	3,94%	201	3,90%
pojazdy umowne	3126		2381		5507	

Struktura ruchu w godzinie szczytu przekroju : 15:55 - 16:55

	do Gliwic		do Katowic		SUMA	
pojazdy ogółem	595		461		1056	
samochody osobowe	532	89,41%	414	89,80%	946	89,58%
samochody dostawcze	31	5,21%	26	5,64%	57	5,40%
autobusy	0	0,00%	0	0,00%	0	0,00%
samochody ciężarowe	14	2,35%	3	0,65%	17	1,61%
sam. ciężarowe ciężkie, TIR	18	3,03%	18	3,90%	36	3,41%
pojazdy umowne	632		490		1122	

Przekrój: (P-11) DTŚ GOP [DW 902]

Wahania natężenia ruchu w przekroju (P-11)

Pomiar: 16.06.2011 (CZWARTEK)

(P-11) DTŚ GOP [DW 902] -> do Gliwic

Godzina	SO	SD	A	SC	CP	Prz	Pum
13:00	79	10	0	3	1	93	97
13:15	70	7	0	4	7	88	101
13:30	94	6	0	2	12	114	133
13:45	91	12	0	4	3	110	117
14:00	83	6	0	0	3	92	97
14:15	104	8	0	1	9	122	136
14:30	108	5	0	2	6	121	131
14:45	87	9	0	5	5	106	117
15:00	111	8	2	0	6	127	137
15:15	133	14	0	3	1	151	155
15:30	141	6	1	1	6	155	165
15:45	119	7	0	2	3	131	137
16:00	129	6	0	2	4	141	148
16:15	162	12	0	5	3	182	190
16:30	115	8	0	3	7	133	146
16:45	122	12	0	2	7	143	155
17:00	115	10	0	6	6	137	150
17:15	133	12	0	1	7	153	164
17:30	106	2	0	2	6	116	126
17:45	86	1	0	1	0	88	89
18:00	97	6	1	4	3	111	119
18:15	94	6	0	2	2	104	108
18:30	105	3	0	0	1	109	111
18:45	81	3	0	0	5	89	97

(P-11) DTŚ GOP [DW 902] -> do Katowic

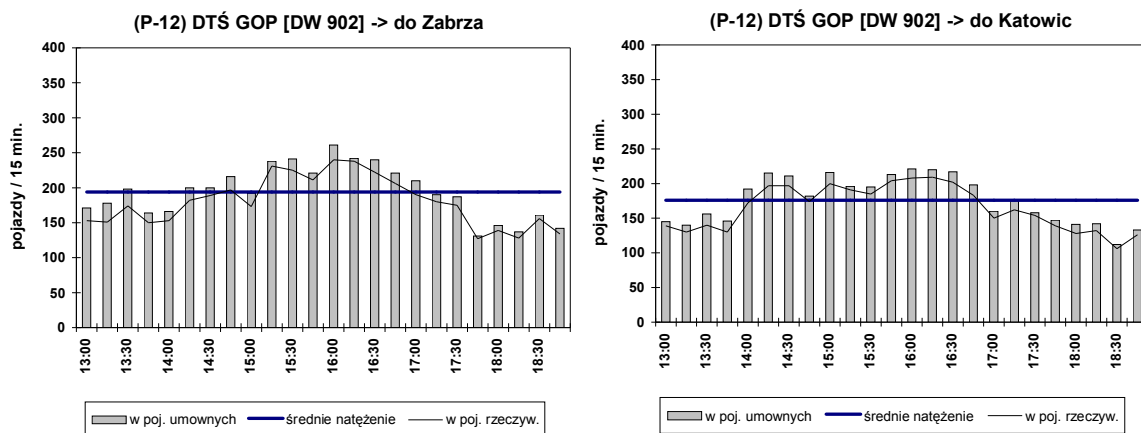
Godzina	SO	SD	A	SC	CP	Prz	Pum
13:00	61	12	0	2	3	78	84
13:15	59	6	0	2	2	69	73
13:30	60	3	0	0	4	67	73
13:45	60	7	0	0	1	68	70
14:00	83	2	0	0	3	88	93
14:15	84	1	0	1	10	96	112
14:30	109	5	0	1	6	121	131
14:45	97	7	0	3	5	112	122
15:00	107	8	0	0	5	120	128
15:15	87	6	0	1	1	95	97
15:30	99	5	0	3	2	109	114
15:45	99	6	0	2	0	107	108
16:00	97	8	0	1	2	108	112
16:15	114	3	0	1	5	123	131
16:30	110	9	0	0	6	125	134
16:45	82	6	0	1	5	94	102
17:00	76	6	0	0	5	87	95
17:15	91	9	0	2	4	106	113
17:30	82	8	0	0	1	91	93
17:45	72	7	0	0	4	83	89
18:00	59	4	0	0	4	67	73
18:15	66	5	0	0	3	74	79
18:30	54	3	0	0	5	62	70
18:45	75	5	0	0	2	82	85

SO - osobowe SD - dostawcze A - autobusy SC - ciężarowe CP - ciężarowe ciężkie, TIR-y
Prz - poj.rzeczywiste Pum - poj.umowne

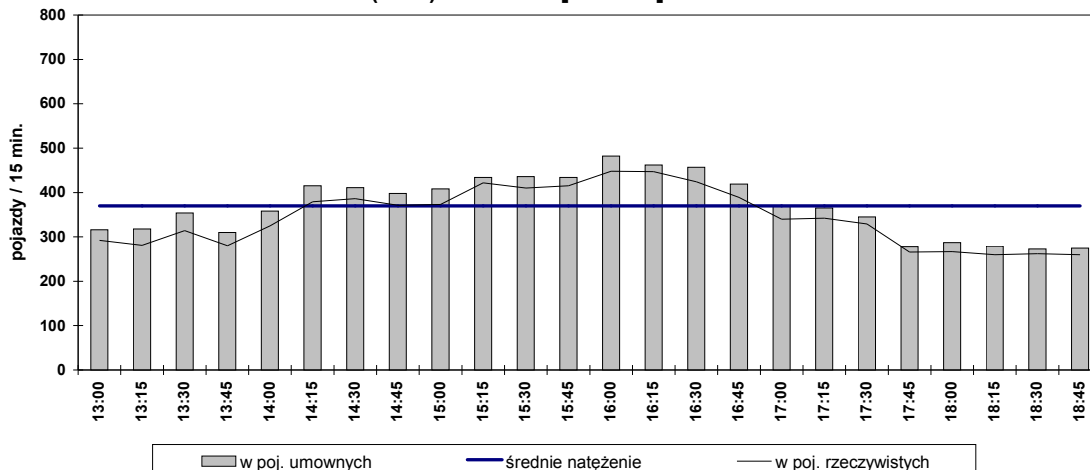
Przekrój: (P-12) DTŚ GOP [DW 902]

Wahania natężenia ruchu w przekroju (P-12)

Pomiar: 16.06.2011 (CZWARTEK)



(P-12) DTŚ GOP [DW 902] - suma



Struktura ruchu w okresie pomiarowym: 13:00 - 19:00 (6h)

	do Zabrze	do Katowic	SUMA
pojazdy ogółem	4324	3958	8282
samochody osobowe	3783 87,49%	3467 87,59%	7250 87,54%
samochody dostawcze	266 6,15%	272 6,87%	538 6,50%
autobusy	7 0,16%	2 0,05%	9 0,11%
samochody ciężarowe	98 2,27%	64 1,62%	162 1,96%
sam. ciężarowe ciężkie, TIR	170 3,93%	153 3,87%	323 3,90%
pojazdy umowne	4653	4231	8884

Struktura ruchu w godzinie szczytu przekroju : 15:45 - 16:45

	do Zabrze	do Katowic	SUMA
pojazdy ogółem	911	823	1734
samochody osobowe	812 89,13%	736 89,43%	1548 89,27%
samochody dostawcze	54 5,93%	48 5,83%	102 5,88%
autobusy	0 0,00%	0 0,00%	0 0,00%
samochody ciężarowe	18 1,98%	13 1,58%	31 1,79%
sam. ciężarowe ciężkie, TIR	27 2,96%	26 3,16%	53 3,06%
pojazdy umowne	964	871	1835

Przekrój: (P-12) DTŚ GOP [DW 902]

Wahania natężenia ruchu w przekroju (P-12)

Pomiar: 16.06.2011 (CZWARTEK)

(P-12) DTŚ GOP [DW 902] -> do Zabrze

Godzina	SO	SD	A	SC	CP	Prz	Pum
13:00	118	19	2	6	8	153	171
13:15	118	11	0	7	15	151	178
13:30	142	12	0	8	12	174	198
13:45	120	17	1	6	6	150	164
14:00	134	10	0	1	8	153	166
14:15	158	12	0	0	12	182	200
14:30	168	11	0	5	5	189	200
14:45	165	14	0	10	8	197	216
15:00	151	7	2	2	11	173	192
15:15	207	18	0	2	4	231	238
15:30	201	12	0	3	9	225	241
15:45	191	10	0	6	4	211	221
16:00	208	15	0	6	11	240	261
16:15	218	16	0	2	2	238	242
16:30	195	13	0	4	10	222	240
16:45	182	12	0	4	8	206	221
17:00	169	5	0	5	11	190	210
17:15	156	15	1	4	4	180	190
17:30	161	5	0	2	7	175	187
17:45	118	4	0	4	1	127	131
18:00	125	7	1	3	3	139	146
18:15	110	8	0	7	3	128	137
18:30	144	8	0	1	3	156	161
18:45	124	5	0	0	5	134	142

(P-12) DTŚ GOP [DW 902] -> do Katowic

Godzina	SO	SD	A	SC	CP	Prz	Pum
13:00	124	10	0	2	3	139	145
13:15	109	12	0	4	5	130	140
13:30	115	12	0	4	9	140	156
13:45	108	9	0	5	8	130	146
14:00	142	14	0	5	11	172	192
14:15	172	11	0	4	10	197	215
14:30	172	15	0	1	9	197	211
14:45	160	7	0	3	4	174	182
15:00	172	16	1	1	10	200	216
15:15	173	14	0	1	3	191	196
15:30	162	14	0	4	5	185	195
15:45	183	14	0	2	5	204	213
16:00	186	9	0	8	5	208	221
16:15	190	11	0	1	7	209	220
16:30	177	14	0	2	9	202	217
16:45	160	12	0	2	9	183	198
17:00	130	12	0	2	6	150	160
17:15	146	6	0	3	7	162	175
17:30	132	18	0	2	2	154	158
17:45	124	9	0	1	5	139	147
18:00	113	5	0	2	8	128	141
18:15	111	13	0	2	6	132	142
18:30	96	5	1	1	3	106	112
18:45	110	10	0	2	4	126	133

SO - osobowe SD - dostawcze A - autobusy SC - ciężarowe CP - ciężarowe ciężkie, TIR-y
Prz - poj.rzeczywiste Pum - poj.umowne

**POMIARY CZASÓW PRZEJAZDU
PRZED I PO OTWARCIU
OBU ZABRZAŃSKICH ODCINKÓW DTŚ**

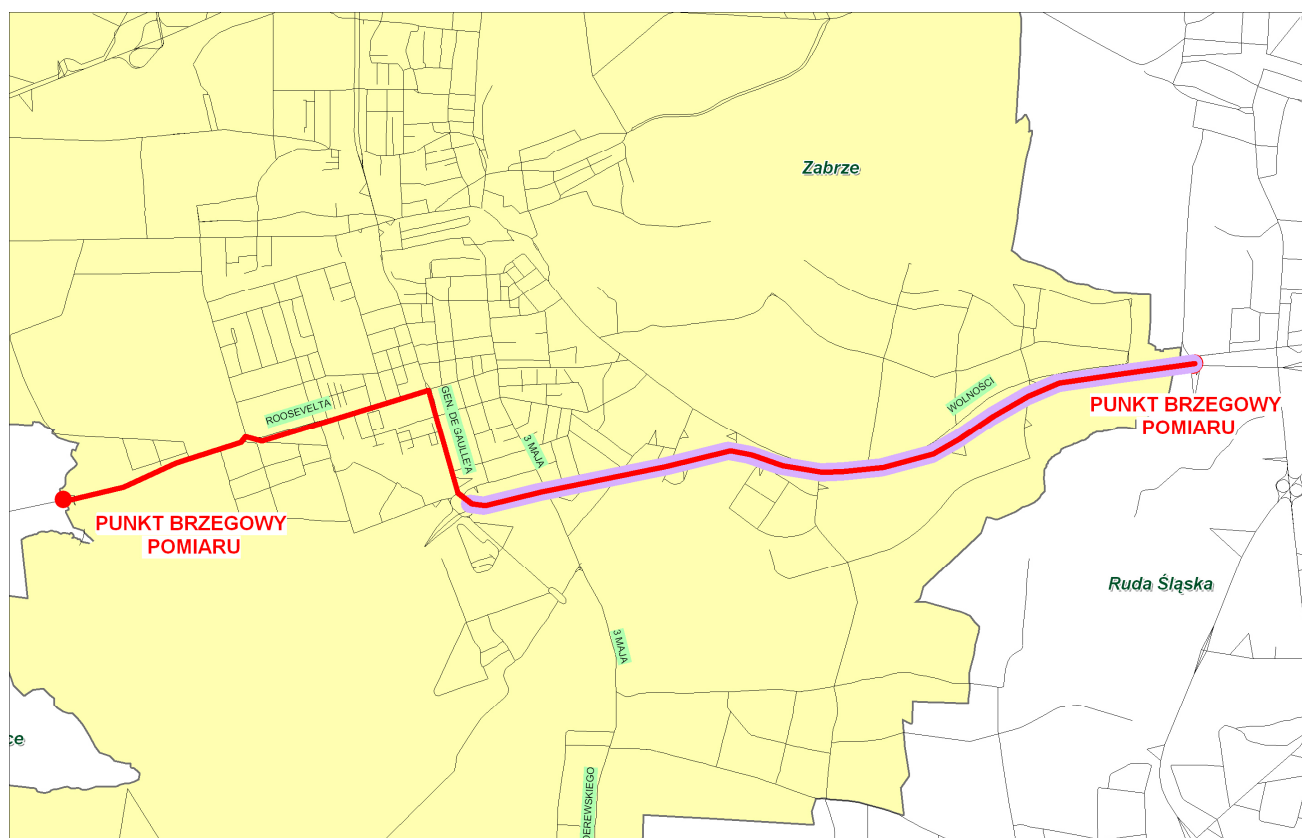
4. POMIARY CZASÓW PRZEJAZDU

W ramach opracowania wykonano pomiary czasów przejazdu samochodu osobowego przez teren Zabrze przed i po oddaniu do eksploatacji obu zabrzańskich odcinków DTŚ - od granicy miasta Ruda Śląska do węzła De Gaulle'a w Zabrzu.

Pomiar polegał na ciągłym (w okresie porannego i popołudniowego szczytu komunikacyjnego) przejeździe samochodu pomiarowego po założonej trasie **z zachowaniem obowiązujących przepisów ruchu drogowego tzn.** na układzie ulicznym: $v_{\max} - 50$ km/h, natomiast na DTŚ: $v_{\max} - 100$ km.

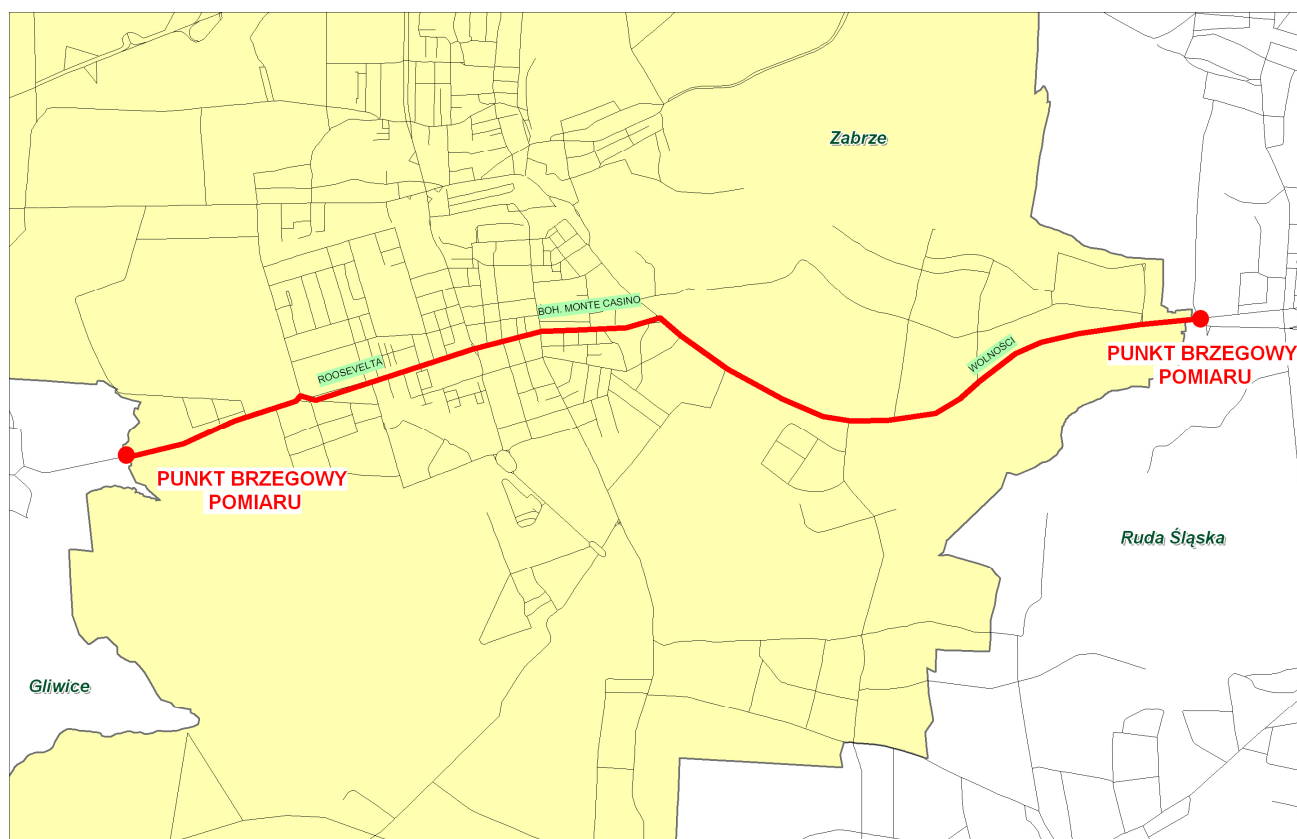
Przebieg odcinków pomiarowych przedstawiono na zamieszczonych schematach graficznych.

TRASA PRZED OTWARCIEM ZABRZAŃSKICH ODCINKÓW DTŚ



Uwaga: kolorem jasno fioletowym zaznaczono oba zabrzańskie odcinki DTŚ

TRASA PO OTWARCIU ZABRZAŃSKICH ODCINKÓW DTŚ



POMIAR PRZED OTWARCIEM OBU ZABRZAŃSKICH ODCINKÓW DTŚ

Długość odcinka: 7,34 km

Data pomiaru: 2011- 06- 08 (środa)

Kierunek A: do Katowic			Kierunek B: do Gliwic		
Lp	Start:	Czas przejazdu (HH:MM:SS):	Lp	Start:	Czas przejazdu (HH:MM:SS):
<i>Przejazd poranny</i>			<i>Przejazd poranny</i>		
1	06:10	00:13:32	1	05:58	00:10:58
2	06:44	00:11:36	2	06:25	00:14:07
3	07:13	00:15:49	3	06:57	00:14:38
4	07:52	00:15:08	4	07:30	00:16:51
5	08:24	00:15:41	5	08:10	00:13:38
6	09:04	00:12:51	6	08:42	00:18:13
7	09:40	00:14:23	7	09:20	00:15:30
<i>Przejazd popołudniowy</i>			<i>Przejazd popołudniowy</i>		
1	13:03	00:14:57	1	13:30	00:14:29
2	13:51	00:15:00	2	14:07	00:12:11
3	14:21	00:16:27	3	14:42	00:17:20
4	15:02	00:16:31	4	15:21	00:20:27
5	15:48	00:16:30	5	16:08	00:14:30
6	16:26	00:14:46	6	16:43	00:14:11
7	17:02	00:13:55	7	17:17	00:13:00
8	17:35	00:11:49	8	17:49	00:11:02
9	18:04	00:12:35	9	18:20	00:13:03
10	18:38	00:13:51			

POMIAR PO OTWARCIU OBU ZABRZAŃSKICH ODCINKÓW DTŚ

Długość odcinka: 7,74 km

Data pomiaru: 2011- 06- 16 (czwartek)

Kierunek A: do Katowic			Kierunek B: do Gliwic		
Lp	Start:	Czas przejazdu (HH:MM:SS):	Lp	Start:	Czas przejazdu (HH:MM:SS):
Przejazd poranny			Przejazd poranny		
1	06:09	00:08:11	1	06:00	00:06:55
2	06:31	00:08:20	2	06:19	00:07:28
3	06:52	00:07:21	3	06:41	00:09:06
4	07:14	00:08:33	4	07:01	00:07:07
5	07:36	00:08:44	5	07:24	00:09:25
6	07:59	00:09:13	6	07:46	00:07:18
7	08:24	00:08:39	7	08:10	00:08:12
8	08:46	00:07:59	8	08:36	00:08:07
9	09:09	00:07:41	9	08:55	00:07:10
10	09:29	00:07:54	10	09:17	00:08:05
11	09:51	00:07:21	11	09:39	00:07:37
Przejazd popołudniowy			Przejazd popołudniowy		
1	13:04	00:08:30	1	13:16	00:08:36
2	13:30	00:08:06	2	13:40	00:07:02
3	13:48	00:08:50	3	13:59	00:07:29
4	14:08	00:09:30	4	14:31	00:08:22
5	14:42	00:08:52	5	14:53	00:10:15
6	15:10	00:07:48	6	15:20	00:10:39
7	15:32	00:08:38	7	15:43	00:09:36
8	16:02	00:09:31	8	16:13	00:11:45
9	16:30	00:09:57	9	16:41	00:08:47
10	16:52	00:08:47	10	17:04	00:09:02
11	17:20	00:08:31	11	17:36	00:08:19
12	17:48	00:08:06	12	17:58	00:07:21
13	18:07	00:08:09	13	18:17	00:07:59
14	18:27	00:07:54	14	18:39	00:07:49
15	18:51	00:08:02			

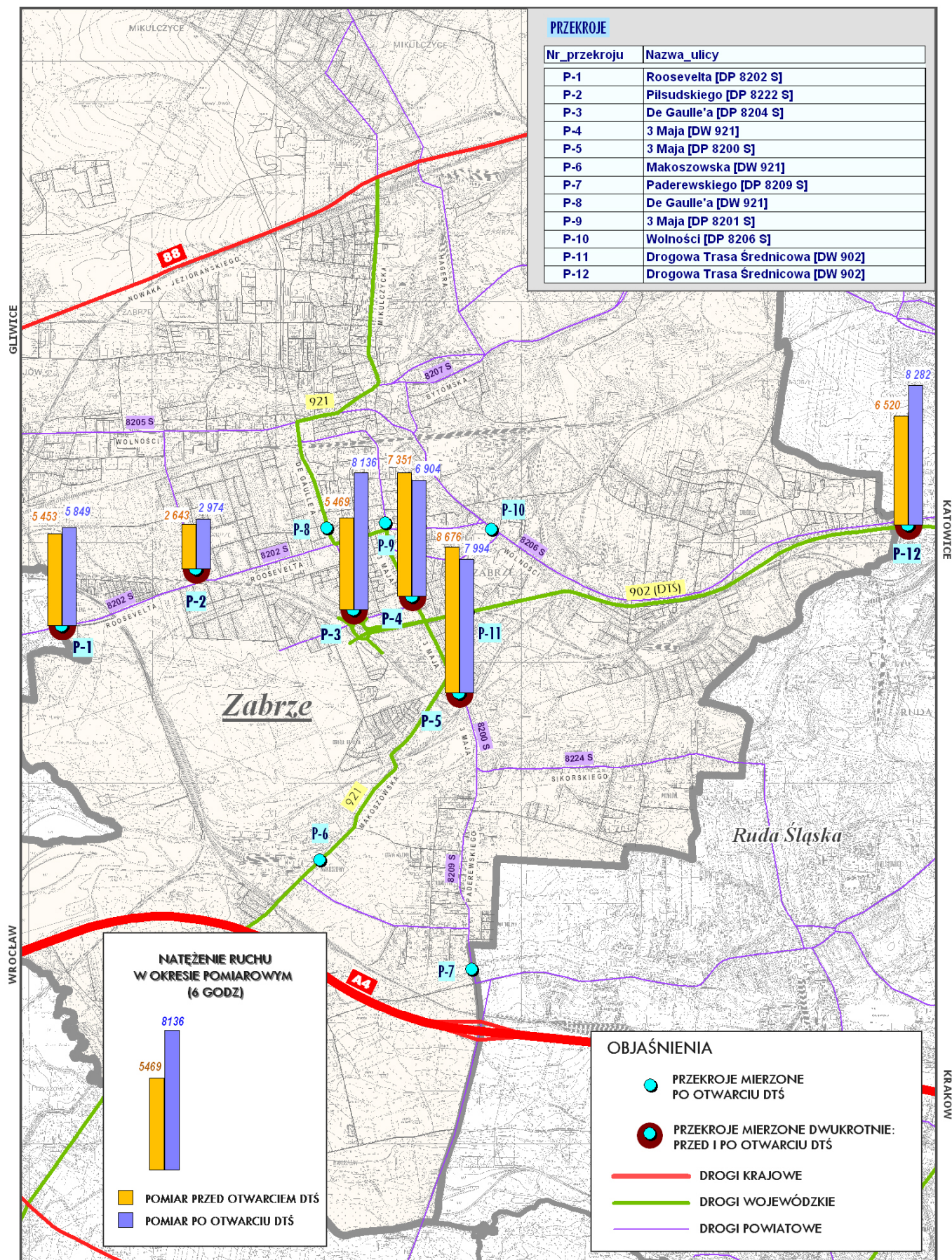
5. WNIOSKI

5.1. Pomiary ruchu

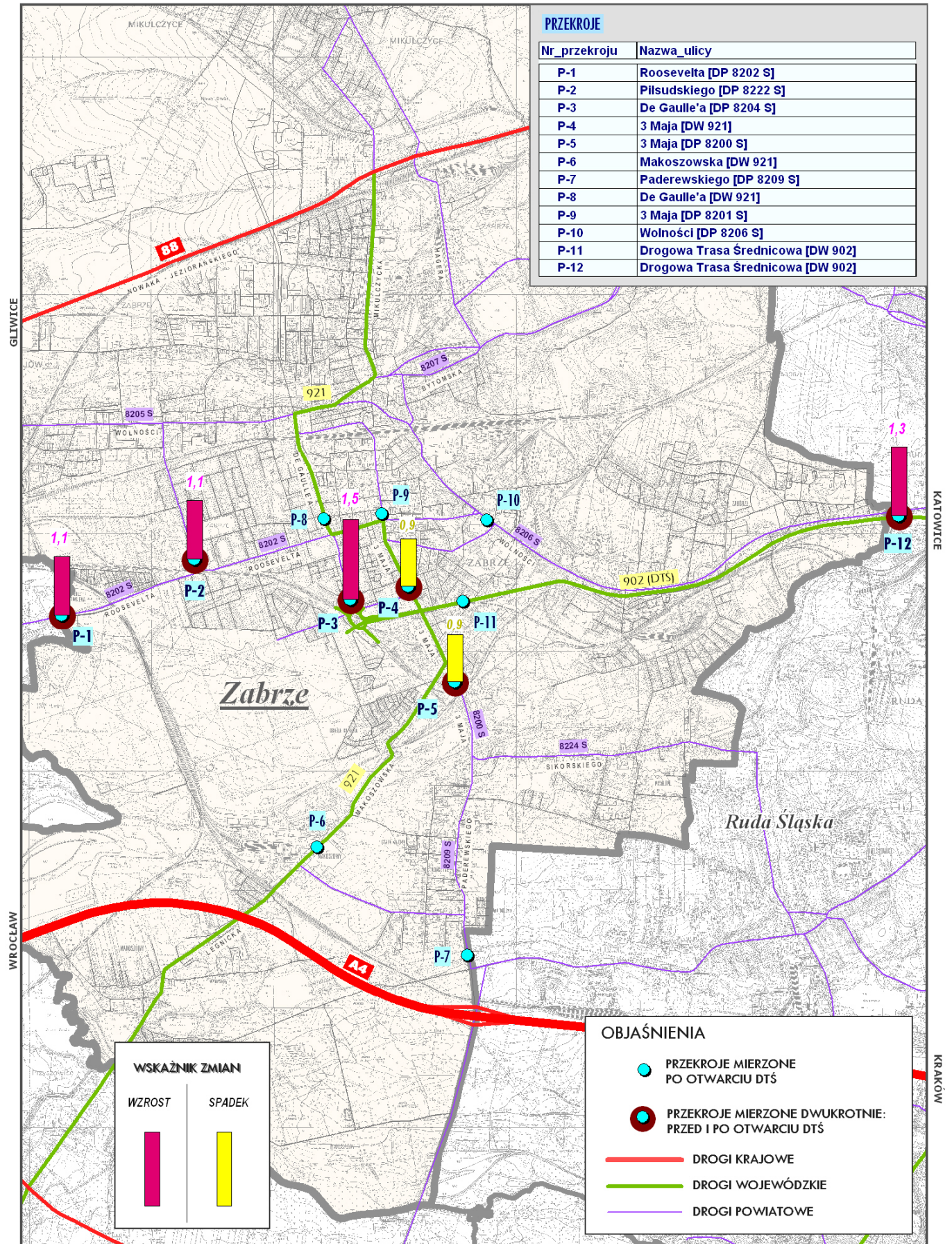
Przeprowadzone pomiary ruchu pozwalają na sformułowanie następujących wniosków ogólnych:

- Oddanie do eksploatacji odcinków Z1 i Z2 Drogowej Trasy Średnicowej na terenie miasta Zabrze zmieniło w sposób zasadniczy układ jego powiązań ze wschodnią częścią aglomeracji katowickiej.
- DTŚ ma również znaczący wpływ na układ ruchu wewnętrznego w mieście tworząc nowe jakościowo połączenie dzielnic wschodnich z centrum miasta. Dotyczy to w głównej mierze dz. Zaborze, dotychczas skomunikowanej z centrum ulicą Wolności i ul. Korczoka (o substandardowych parametrach technicznych).
- Zgodnie z przewidywaniami - część ruchu dojazdowego do miasta od wschodniej strony aglomeracji przeniosła się z autostrady A4 na DTŚ, odciążając układ ulic: Paderewskiego – 3 Maja (spadek o 10%).
- Także zgodnie z przewidywaniami - nastąpiło zwiększenie potoków ruchu w ciągu ulicy De Gaulle'a (+ 50%) i ul. Roosevelta (+ 10%).
- Analizując przyrost ruchu w ul. Roosevelta należy stwierdzić, że nie potwierdziły się pierwotne obawy, iż oddanie odcinków Z1 i Z2 w dramatyczny sposób zmieni przepływ ruchu na kierunku: wschodnia część aglomeracji – Gliwice. Utrudnienia ruchowe w dzielnicy Sośnica w ciągu ulicy Sikorskiego powodują, iż w dalszym ciągu bardziej atrakcyjnym wydaje się połączenie w układzie: autostrada A4 – ul. Pszczyńska, co potwierdzają wyniki pomiarów.

Zmiany wielkości potoków ruchu przed i po oddaniu do eksploatacji odcinków Z1 i Z2 na terenie miasta Zabrze w wybranych przekrojach pomiarowych przedstawiono na załączonych kartogramach.



ZESTAWIENIE WIELKOŚCI NATEŻENIA RUCHU W PRZEKROJACH PRZED I PO OTWARCIU DTŚ W OKRESIE POMIAROWYM 13:00 - 19:00 (6 GODZ.)



WSKAŹNIK ZMIAN (WZROSTY, SPADKI)

5.2. Pomiary czasów przejazdu

Przeprowadzone pomiary prędkości przejazdów pozwalają na sformułowanie następujących wniosków ogólnych:

- Oddanie do eksploatacji odcinków Z1 i Z2 DTŚ na terenie Zabrze w sposób radykalny skraca przejazd przez miasto środkami komunikacji kolejowej na kierunku wschód – zachód. Procentowe zmiany zestawiono w poniższej tabeli.

KIERUNEK PRZEJAZDU [DO]	ŚREDNI CZAS PRZEJAZDU [minuty]		ZMIANA CZASU PRZEJAZDU [%]
	PRZED ODDANIEM ODCINKÓW	PO ODDANIU ODCINKÓW	
KATOWICE	14,38	8,23	- 42,7
GLIWICE	14,48	8,21	- 43,3

- Analiza czasów przejazdu wskazuje również na fakt, iż po oddaniu do ruchu obu zabrzańskich odcinków DTŚ ujednorodniły się one w ciągu doby, stając się praktycznie niezależnymi od pory ich wykonywania. Ich wahania są związane przede wszystkim z warunkami ruchu w ciągach ulic: De Gaulle'a i Roosevelta. Zjawisko to obrazuje dołączony wykres

